

メゾ・ブラスサム

セールスポイント

住宅街の中なので静かな環境です。ファミリーの方にオススメです。

賃料	面積/間取	所在階	管理費・共益費	敷金	礼金
11.3万円	43㎡ / 2DK	2階		1ヶ月	-

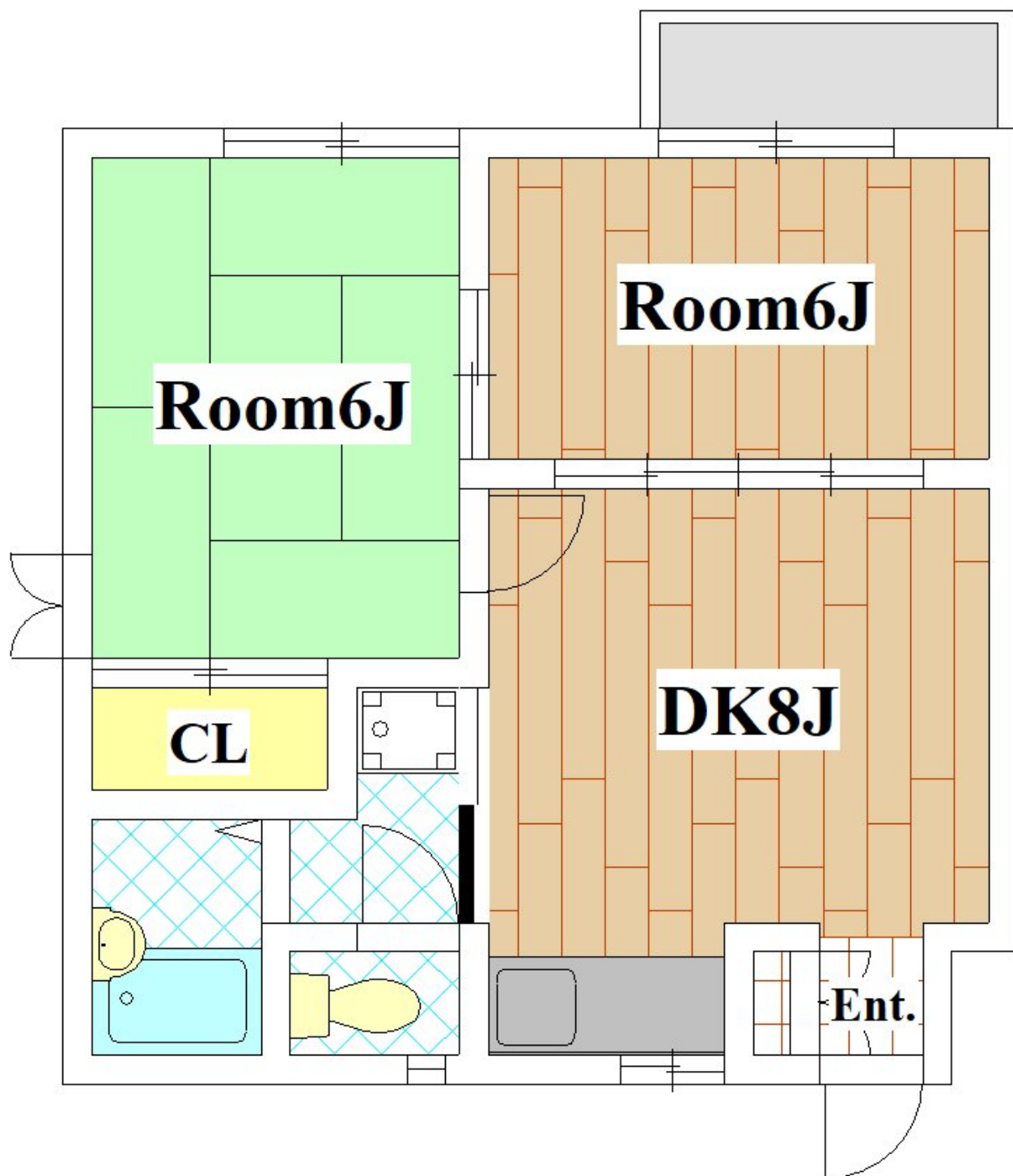
スタッフからのコメント

尾山台エリア賃貸コーポ

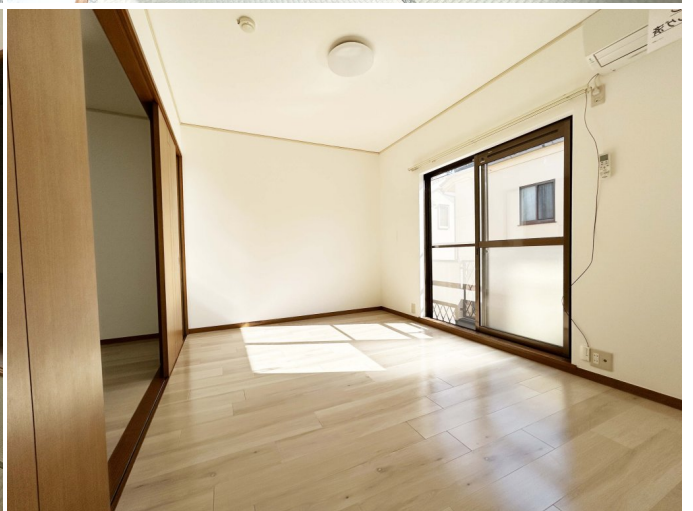
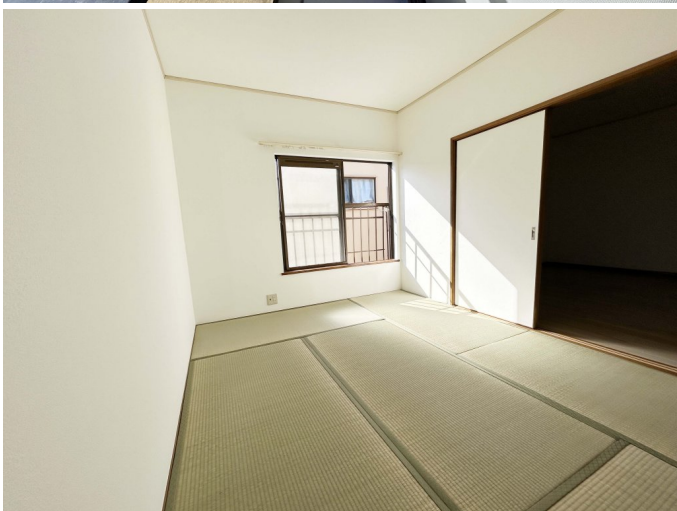
物件概要

所在地	東京都世田谷区玉堤 1 丁目		
交通	東急大井町線「尾山台」駅より徒歩14分 東急東横線「田園調布」駅より徒歩15分		
賃料	11.3万円	敷金	1ヶ月
礼金	－	償却	1ヶ月
更新料	1ヶ月	鍵交換費用	2.75万円
フレックスパートナーズ	1.1万円	面積/間取り	43㎡/2DK
部屋の向き	南	築年月（築年数）	1994年4月（築31年）
契約期間	2年	種別/構造	アパート/木造
部屋/所在階/階建	201/2階/地上2階	現況/入居時期	空室/即時
状態	空室	空き物件数	1
駐車場	空有 / 1.5万円（税込み）	保険	2万円
保証人代行義務	加入要		
周辺環境	ドラッグストアまで299m / 銀行まで1,042m		
保証会社詳細	保証料 / 初回：月額賃料等の 6 0 %、更新： 1 万 5 千円 / 年毎		
物件番号	01048-0201		
備考	住宅街の中なので静かな環境です。ファミリーの方にオススメです。		













連絡先 03-3701-9000
10:00～19:00 火曜日・水曜日定休
<http://rtowers.co.jp/bukken?id=492>