

# ハイツ大和

セールスポイント

東横線・目黒線・南北線・副都心線が利用できる好立地、可動式収納あり

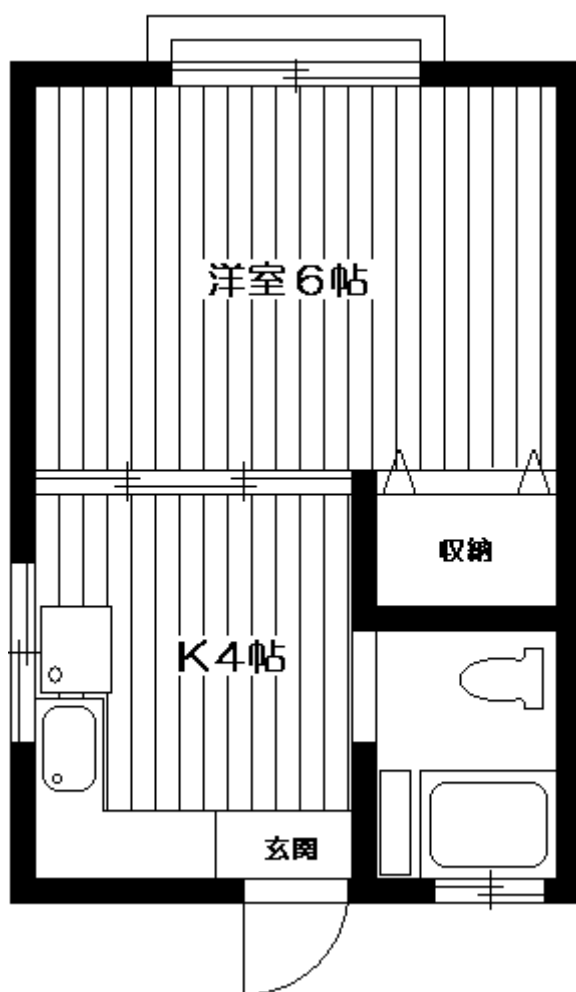
賃料	面積/間取	所在階	管理費・共益費	敷金	礼金
5.2万円	24m <sup>2</sup> / 1DK	3階	2,500円	1ヶ月	-

スタッフからのコメント

閑静な住宅街に佇む低層レトロマンション  
東横線・目黒線・南北線・副都心線が利用できる好立地、可動式収納あり

## 物件概要

所在地	東京都大田区田園調布2丁目		
交通	東急東横線「田園調布」駅より徒歩8分 東急東横線「多摩川」駅より徒歩11分		
賃料	5.2万円	管理費・共益費	2,500円
敷金	1ヶ月	礼金	-
償却	1ヶ月	更新料	1ヶ月
鍵交換費用	2.75万円	シジンサポート24	1.1万円
口座引落料(毎月)	550円	面積/間取り	24m <sup>2</sup> /1DK
部屋の向き	南	築年月(築年数)	1974年9月(築50年)
契約期間	2年	種別/構造	マンション/鉄骨造
部屋/所在階/階建	301/3階/地上3階	総戸数	12戸
現況/入居時期	空室/即時	状態	空室
空き物件数	1	駐車場	無
保険	2万円	保証人代行義務	加入要
設備条件	公営水道、都市ガス、排水下水、バス専用、トイレ専用、エアコン、室内洗濯機置き場、楽器不可、ペット不可、保証人不要		
周辺環境	ドラッグストアまで245m / 銀行まで613m		
保証会社詳細	保証料/初回: 月額賃料の60%、更新: 1万5千円/年毎		
物件番号	00239-0301		
備考	東横線・目黒線・南北線・副都心線が利用できる好立地、可動式収納あり		











連絡先 03-3701-9000  
10:00~19:00 火曜日・水曜日定休  
<http://rtowers.co.jp/bukken?id=732>