

シティハイムマジマB

セールスポイント

敷金礼金なしで初期費用がとってもお得な物件♪ 社会人の方でも入居OKです!

賃料	面積/間取	所在階	管理費・共益費	敷金	礼金
5.4万円	17.39m ² / 1K	1階		1ヶ月	-

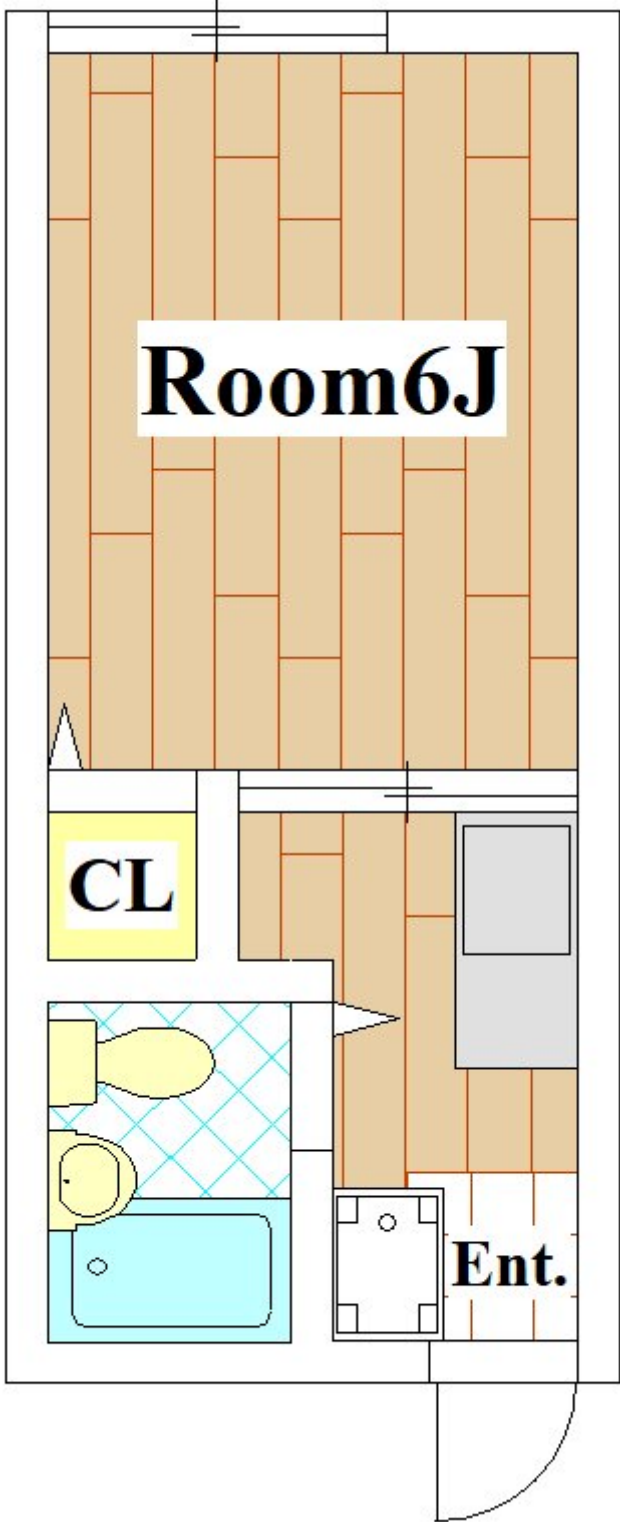
スタッフからのコメント

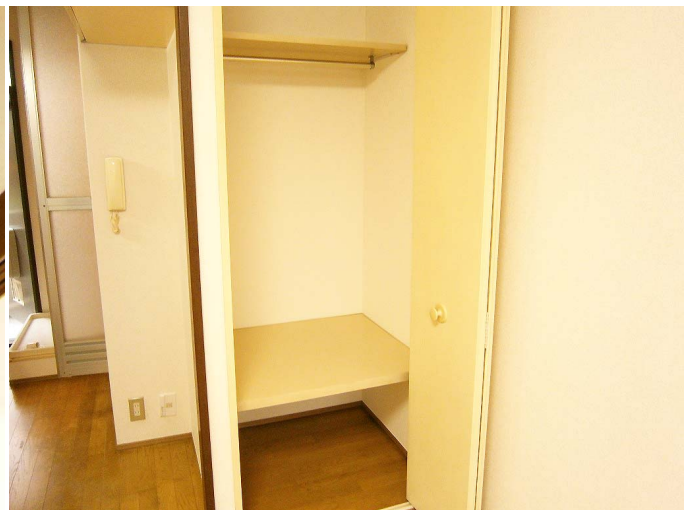
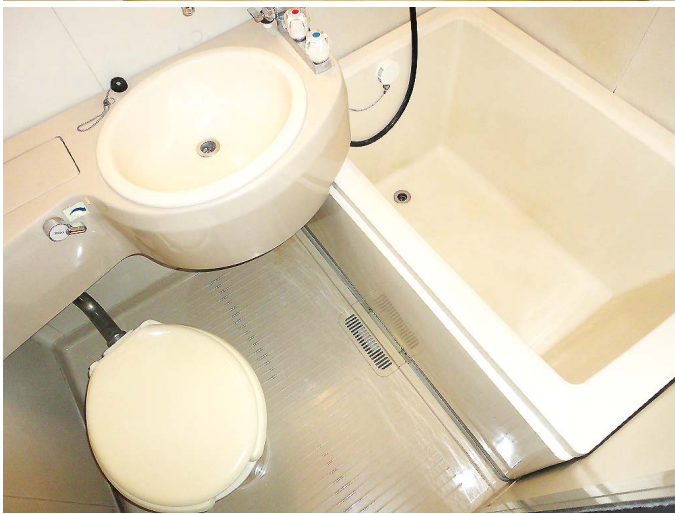
東急沿線賃貸コーポ

物件概要

所在地	東京都世田谷区玉堤1丁目		
交通	東急大井町線「尾山台」駅より徒歩12分 東急大井町線「九品仏」駅より徒歩15分		
賃料	5.4万円	敷金	1ヶ月
礼金	-	償却	1ヶ月
更新料	1ヶ月	ティーズサポート24	1.1万円
面積/間取り	17.39m ² /1K	部屋の向き	南
築年月(築年数)	1989年3月(築35年)	契約期間	2年
種別/構造	アパート/軽量鉄骨	部屋/所在階/階建	101/1階/地上2階
総戸数	6戸	現況/入居時期	空室/即時
状態	空室	空き物件数	1
駐車場	無	保険	1.5万円
保証人代行義務	加入要		
設備条件	公営水道、都市ガス、排水下水、バス専用、トイレ専用、シャワー、給湯、エアコン、室内洗濯機置き場、フローリング、駐輪場、バイク置き場、角部屋、楽器不可、単身者限定、ペット不可		
周辺環境	ドラッグストアまで372m / 銀行まで1,141m		
保証会社詳細	保証料 / 初回: 月額賃料の60%、更新: 1万5千円 / 年毎		
物件番号	02010-0101		
備考	敷金礼金なしで初期費用がとってもお得な物件♪ 社会人の方でも入居OKです!		










Ozeki
super market since 1957



 城南信用金庫



連絡先 03-3701-9000

10:00~19:00 火曜日・水曜日定休

<https://rtowers.co.jp/bukken?id=1178>