

コンサーム等々力

セールスポイント

駅近なので、アクセス便利です！ 駅周りにスーパーや飲食店も多数あり、お買い物もラクラクですよ♪

賃料	面積/間取	所在階	管理費・共益費	敷金	礼金
18.7万円	34.6㎡	1階	5,500円（税込み）	3ヶ月	1ヶ月

スタッフからのコメント

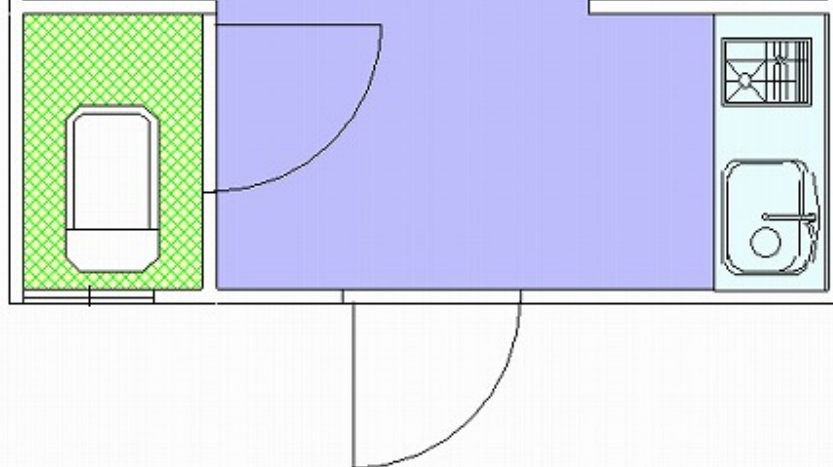
等々力エリア賃貸店舗事務所

物件概要

所在地	東京都世田谷区等々力2丁目		
交通	東急大井町線「等々力」駅より徒歩3分 東急大井町線「尾山台」駅より徒歩7分		
賃料	18.7万円（税込み）	管理費・共益費	5,500円（税込み）
敷金	3ヶ月	礼金	1ヶ月
償却	1ヶ月	更新料	1ヶ月
面積/間取り	34.6㎡	部屋の向き	南西
築年月（築年数）	1977年10月（築47年）	契約期間	2年
種別/構造	店舗・事務所/軽量鉄骨	部屋/所在階/階建	101/1階/地上3階
総戸数	12戸	現況/入居時期	空室/即時
状態	空室	空き物件数	1
駐車場	無	保証人代行義務	加入要
設備条件	公営水道、都市ガス、排水下水、給湯、エアコン、インターネット有、事務所可		
周辺環境	ドラッグストアまで135m / 銀行まで148m		
保証会社詳細	保証料 / 初回：月額賃料等の100%、更新：1万5千円 / 年毎		
物件番号	02293-A101		
備考	駅近なので、アクセス便利です！ 駅周りにスーパーや飲食店も多数あり、お買い物もラクラクですよ♪		



Room34.6







連絡先 03-3701-9000
10:00~19:00 火曜日・水曜日定休
<https://rtowers.co.jp/bukken?id=1213>