

リーヴ六番館

セールスポイント

駅前の路面店、建物前面に大きな看板があり集客性も高くさまざまな業種におすすめできます

| 賃料 | 面積/間取 | 所在階 | 管理費・共益費 | 敷金 | 礼金 |
|-------|------------|-----|---------|----|----|
| 9.9万円 | 3.88㎡ / 1R | 3階 | | - | - |

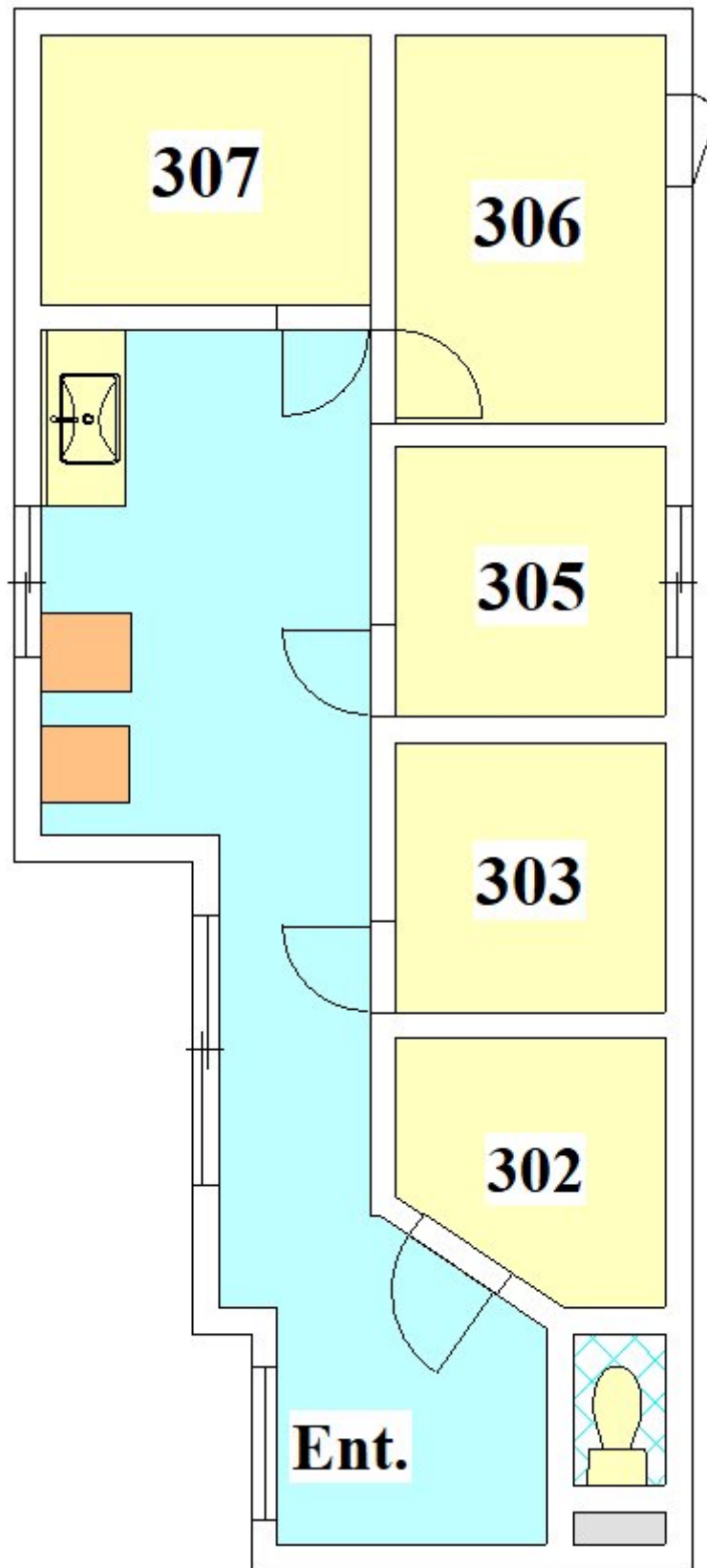
スタッフからのコメント

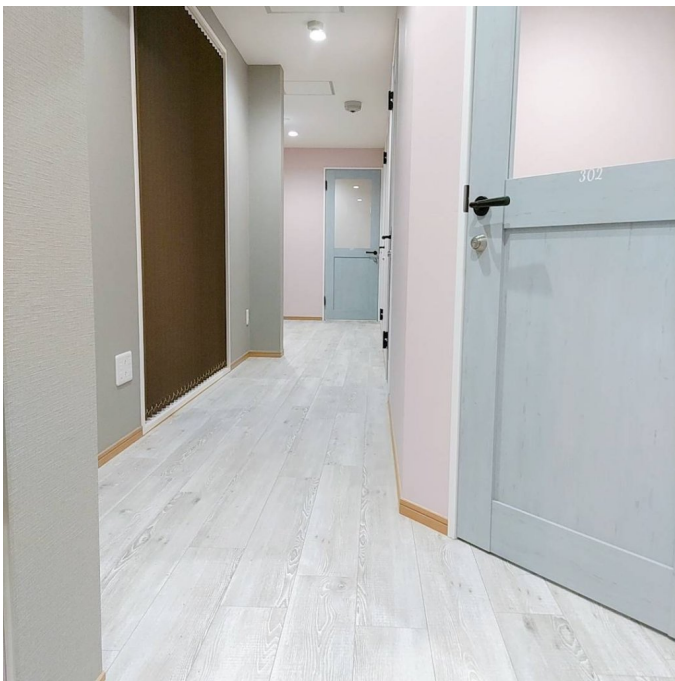
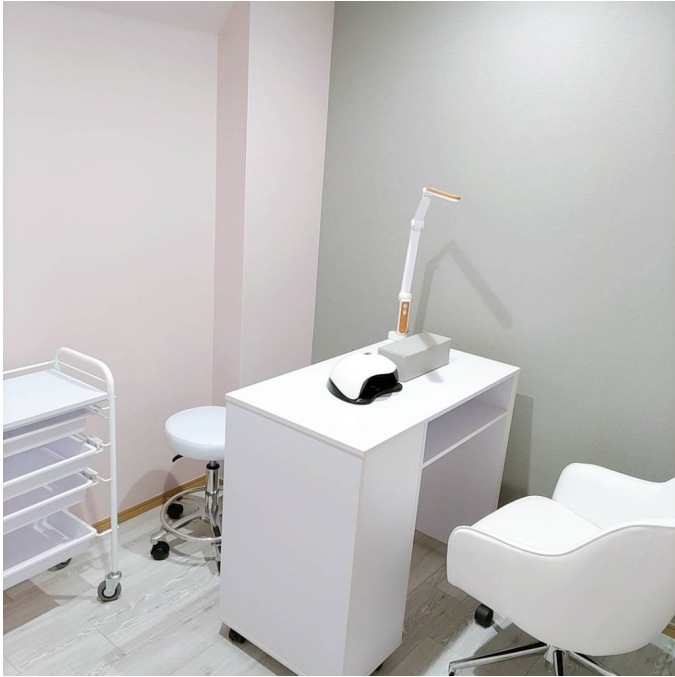
洗足駅前店舗

物件概要

| | | | |
|----------|--|-----------|-----------------|
| 所在地 | 東京都目黒区洗足2丁目 | | |
| 交通 | 東急目黒線「洗足」駅より徒歩1分 東急大井町線「北千束」駅より徒歩6分 | | |
| 賃料 | 9.9万円（税込み） | 敷金 | - |
| 礼金 | - | 更新料 | 0ヶ月 |
| 面積/間取り | 3.88㎡/1R | 部屋の向き | 西 |
| 築年月（築年数） | 2021年9月（築3年） | 契約期間 | 1年 |
| 種別/構造 | 店舗（建物一部）/鉄骨造 | 部屋/所在階/階建 | 307/3階/地上3階 |
| 総戸数 | 3戸 | 管理人 | 管理人:無 / 有限会社リーヴ |
| 現況/入居時期 | 空室/即時 | 状態 | 空室 |
| 空き物件数 | 1 | 駐車場 | 無 |
| 保証人代行義務 | 加入要 | | |
| 設備条件 | 公営水道、都市ガス、排水下水、バス専用、トイレ専用 | | |
| 保証会社詳細 | 保証料 / 初回: 月額賃料等の100% | | |
| 物件番号 | 03832-0307 | | |
| 備考 | 駅前の路面店、建物前面に大きな看板があり集客性も高くさまざまな業種におすすめできます | | |







連絡先 03-3701-9000
10:00~19:00 火曜日・水曜日定休
<https://rtowers.co.jp/bukken?id=1286>