

ジュンベリー

セールスポイント

設備充実の賃貸コーポ！収納もたっぷり♪専用庭でガーデニングなどおススメです♪ペットも相談可能♪

賃料	面積/間取	所在階	管理費・共益費	敷金	礼金
13.6万円	38㎡ / 1LDK	1階	4,000円	1ヶ月	1ヶ月

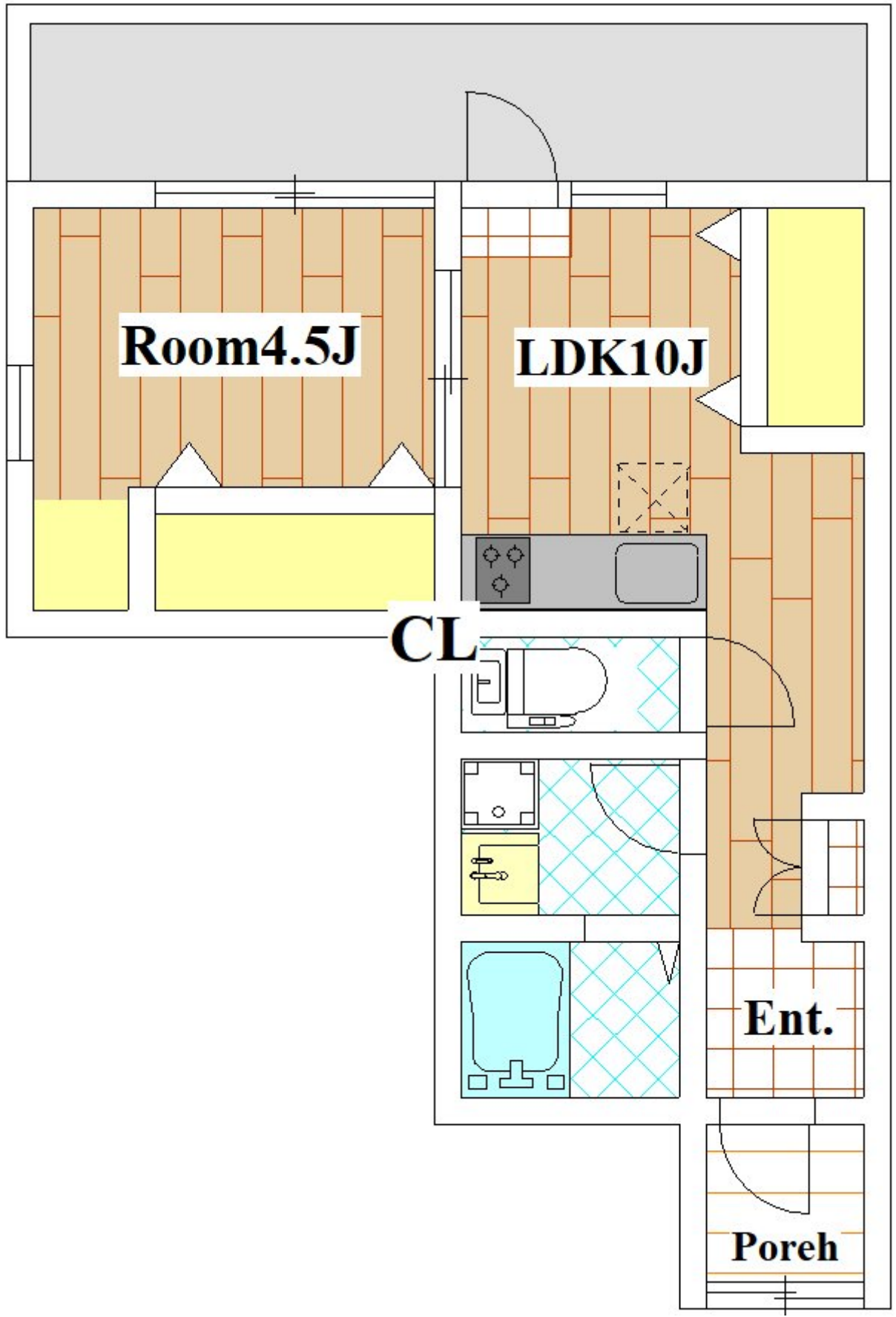
スタッフからのコメント

ペット可尾山台の賃貸コーポ

物件概要

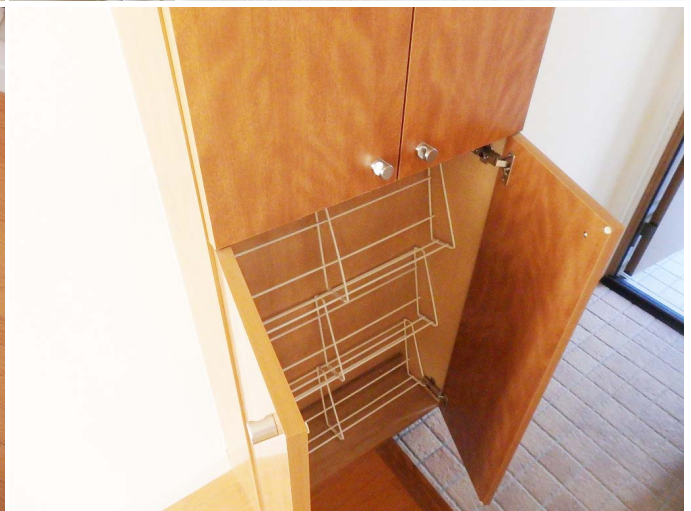
所在地	東京都世田谷区玉堤2丁目		
交通	東急大井町線「尾山台」駅より徒歩13分 東急大井町線「等々力」駅より徒歩15分		
賃料	13.6万円	管理費・共益費	4,000円
敷金	1ヶ月	礼金	1ヶ月
更新料	1ヶ月	ティーズサポート24	1.1万円
面積/間取り	38㎡/1LDK	部屋の向き	南
築年月（築年数）	2008年3月（築16年）	契約期間	2年
種別/構造	アパート/木造	部屋/所在階/階建	102/1階/地上3階
総戸数	6戸	現況/入居時期	空室/即時
状態	空室	空き物件数	1
駐車場	空無	保険	2万円
保証人代行義務	加入要		
設備条件	公営水道、都市ガス、排水下水、バス専用、トイレ専用、バス・トイレ別、シャワー、ガスコンロ、三口コンロ、システムキッチン、給湯、追い焚き、洗髪洗面化粧台、エアコン、床下収納、室内洗濯機置き場、専用庭、フローリング、駐輪場、インターネット有、角部屋、TVドアホン、温水洗浄便座、楽器不可、2人入居可、ペット対応、独立洗面台、防犯カメラ		
周辺環境	ドラッグストアまで797m / 銀行まで860m		
保証会社詳細	保証料 / 初回：総賃料の60%、更新：1万5千円 / 年毎		
物件番号	00291-0102		
備考	設備充実の賃貸コーポ！収納もたっぷり♪専用庭でガーデニングなどおススメです♪ペットも相談可能♪		











SUPERMARKET
成城石井

Ozeeki
super market





連絡先 03-3701-9000

10:00~19:00 火曜日・水曜日定休

<https://rtowers.co.jp/bukken?id=1315>