

フレグランス

セールスポイント

出窓があり、日当たり・眺望も良く、設備が充実しているオススメ物件です。

賃料	面積/間取	所在階	管理費・共益費	敷金	礼金
12.5万円	50.95㎡ / 2LDK	2階	5,000円	1ヶ月	-

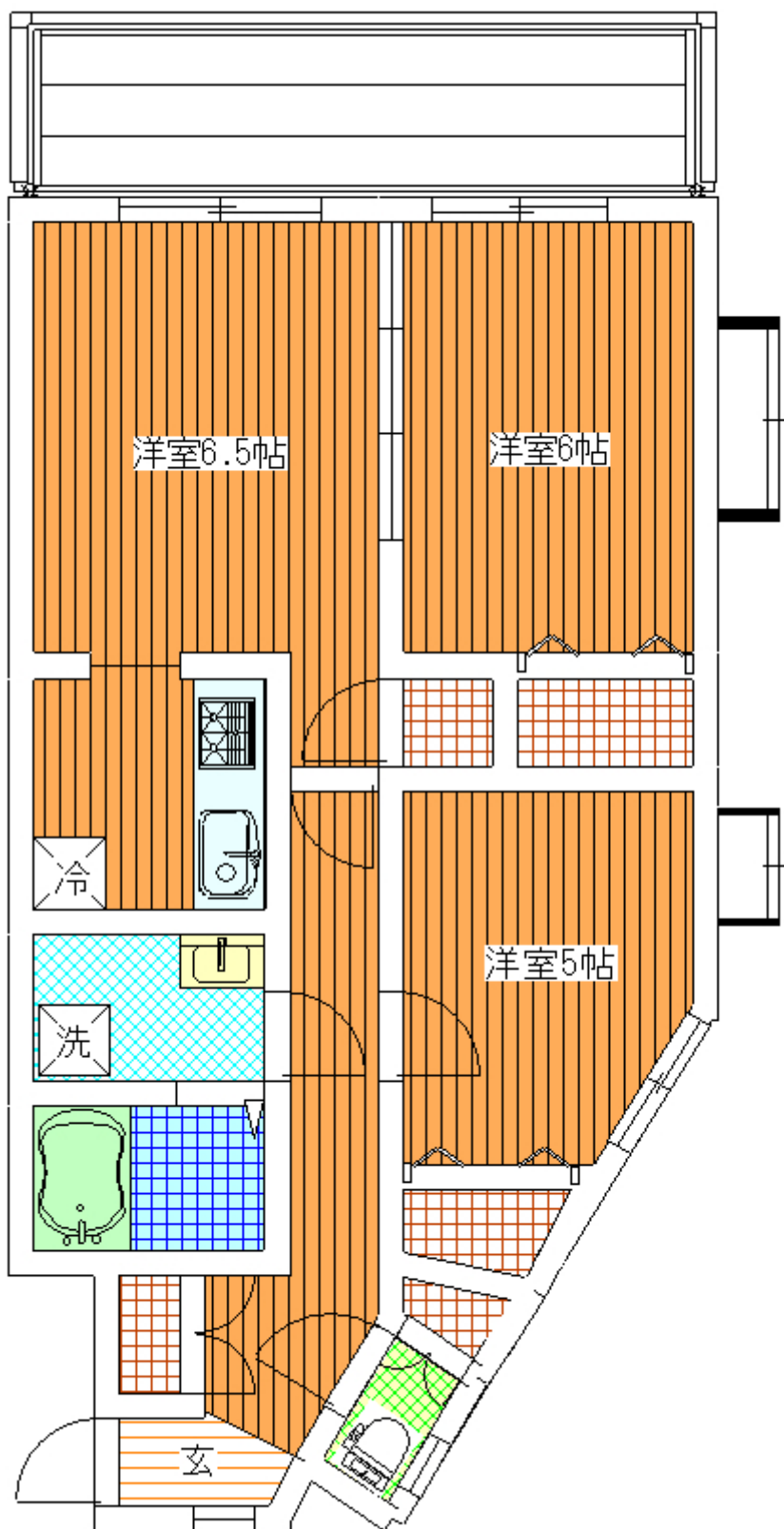
スタッフからのコメント

高級賃貸マンション

物件概要

所在地	東京都世田谷区鎌田3丁目				
交通	東急大井町線「二子玉川」駅より徒歩19分 東急田園都市線「二子玉川」駅より徒歩19分				
賃料	12.5万円	管理費・共益費	5,000円		
敷金	1ヶ月	礼金	-		
更新料	1ヶ月	シジンサポート24	1.1万円		
面積/間取り	50.95㎡/2LDK	部屋の向き	南西		
築年月（築年数）	1997年1月（築27年）	契約期間	2年		
種別/構造	マンション/RC	部屋/所在階/階建	205/2階/地上5階		
現況/入居時期	空室/即時	状態	空室		
空き物件数	1	駐車場	近隣 / 1.7万円（税込み） / 20m		
設備条件	公営水道、都市ガス、排水下水、バス専用、トイレ専用、バス・トイレ別、シャワー、システムキッチン、給湯、追い焚き、洗髪洗面化粧台、エアコン、室内洗濯機置き場、CATV、オートロック、エレベータ、出窓、バルコニー、フローリング、駐輪場、バイク置き場、タイル貼り、光ファイバー、角部屋、温水洗浄便座、2人入居可、独立洗面台				
周辺環境	ドラッグストアまで589m / 銀行まで1,211m				
物件番号	01067-0205				
備考	出窓があり、日当たり・眺望も良く、設備が充実しているオススメ物件です。				









連絡先 03-3701-9000
10:00~19:00 火曜日・水曜日定休
<https://rtowers.co.jp/bukken?id=1327>