

# ハイムマルキ

セールスポイント

窓が多くて明るいお部屋です。10畳あるので広々お使いになれますよ♪

賃料	面積/間取	所在階	管理費・共益費	敷金	礼金
5.7万円	24.12m <sup>2</sup> / 1R	3階	5,000円	1ヶ月	-

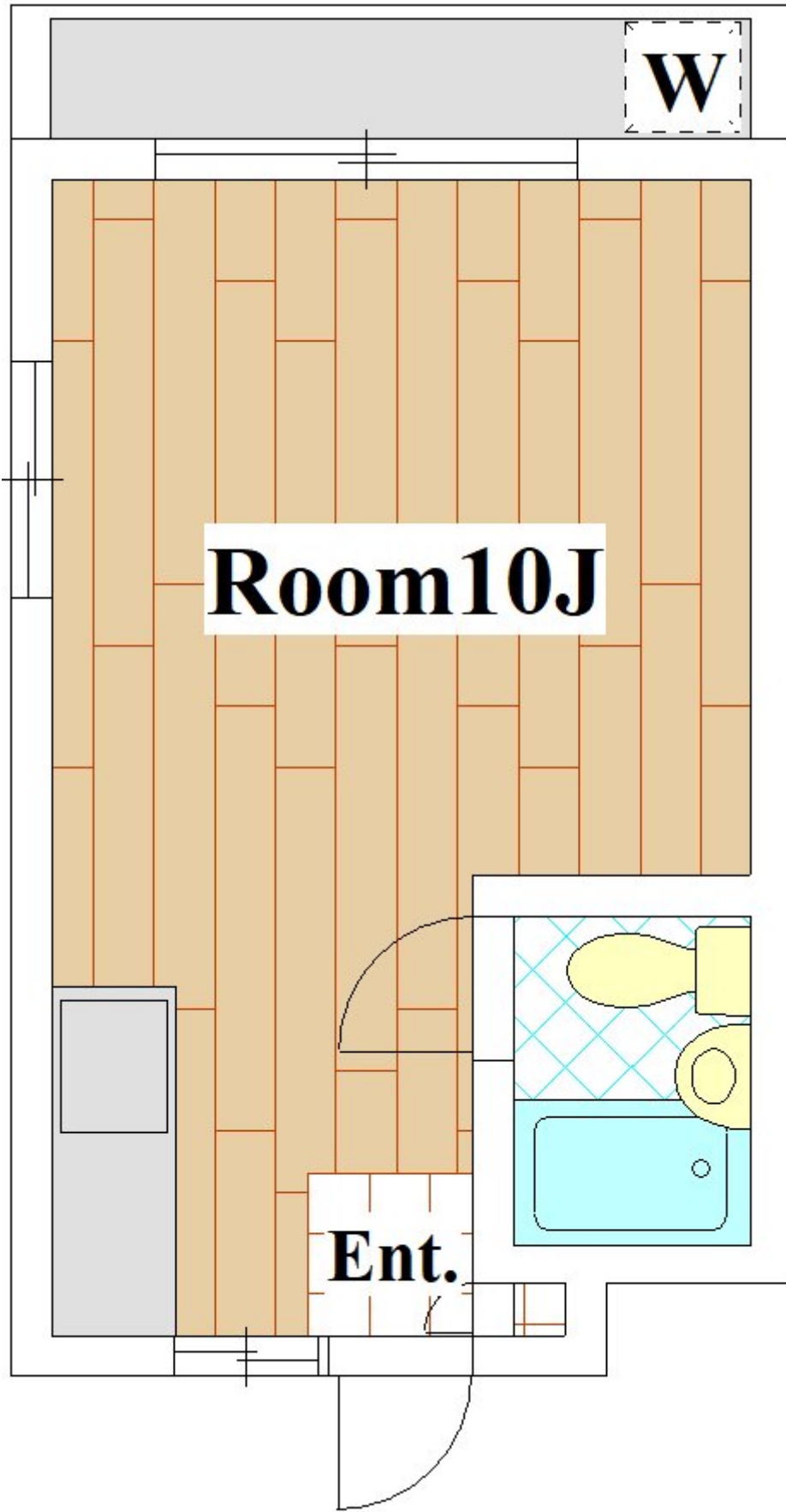
スタッフからのコメント

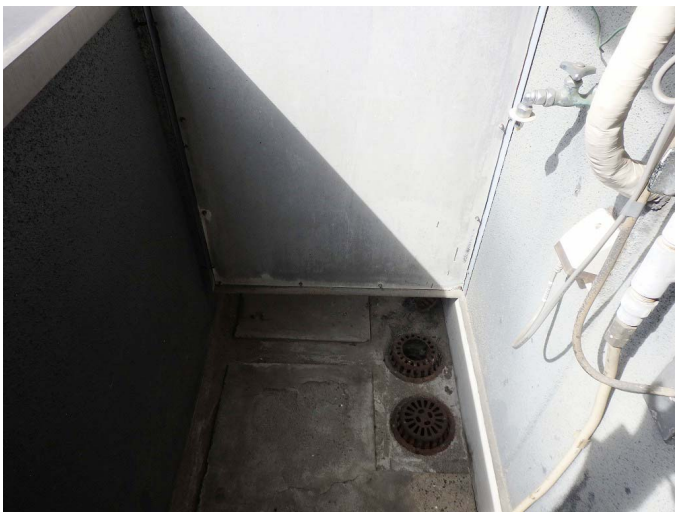
用賀エリアの賃貸マンション

## 物件概要

所在地	東京都世田谷区玉川台2丁目		
交通	東急田園都市線「用賀」駅より徒歩7分 東急大井町線「二子玉川」駅より徒歩17分		
賃料	5.7万円	管理費・共益費	5,000円
敷金	1ヶ月	礼金	-
更新料	1ヶ月	シジンサポート24	1.1万円
面積/間取り	24.12m <sup>2</sup> /1R	部屋の向き	南西
築年月（築年数）	1987年7月（築37年）	契約期間	2年
種別/構造	マンション/鉄骨造	部屋/所在階/階建	305/3階/地上3階
総戸数	8戸	現況/入居時期	空室/即時
状態	空室	空き物件数	1
駐車場	無	保険	1.5万円
保証人代行義務	加入要		
設備条件	公営水道、都市ガス、排水下水、バス専用、トイレ専用、シャワー、給湯、エアコン、洗濯機置き場有、バルコニー、駐輪場、光ファイバー、角部屋、TVドアホン、楽器不可、2人入居不可、単身者限定、ペット不可、インターネット利用料無料		
周辺環境	ドラッグストアまで229m / 銀行まで296m		
保証会社詳細	保証料 / 初回：月額賃料の60%、更新：1万5千円 / 年毎		
物件番号	02431-0305		
備考	窓が多くて明るいお部屋です。10畳あるので広々お使いになれますよ♪		













連絡先 03-3701-9000

10:00~19:00 火曜日・水曜日定休

<https://rtowers.co.jp/bukken?id=1366>