

レーヴ田園調布

セールスポイント

☆駐輪場・バイク置き場有 トイレに洗面台も有

賃料	面積/間取	所在階	管理費・共益費	敷金	礼金
8.3万円	25.9㎡ / 1R	1階	5,000円	1ヶ月	1ヶ月

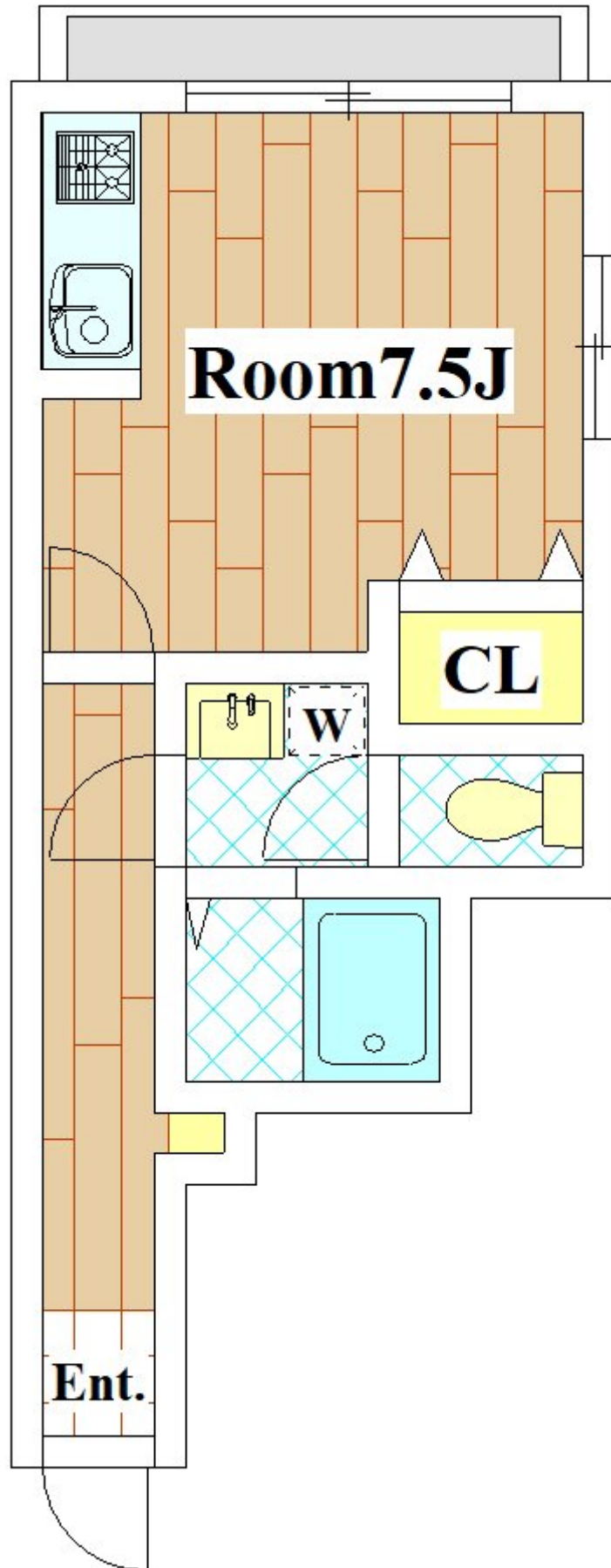
スタッフからのコメント

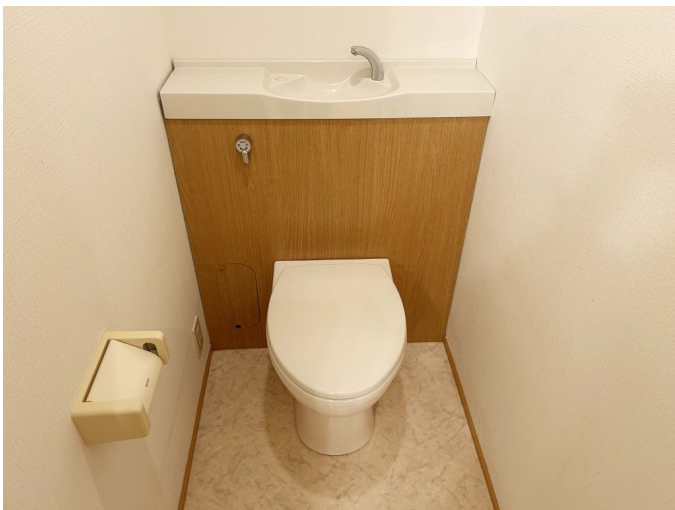
東横線エリア賃貸コーポ

物件概要

所在地	東京都大田区田園調布5丁目				
交通	東急東横線「田園調布」駅より徒歩16分 東急大井町線「尾山台」駅より徒歩20分				
賃料	8.3万円	管理費・共益費	5,000円		
敷金	1ヶ月	礼金	1ヶ月		
更新料	1ヶ月	シジンサポート24	1.1万円		
面積/間取り	25.9㎡/1R	部屋の向き	南東		
築年月(築年数)	2006年7月(築18年)	契約期間	2年		
種別/構造	アパート/軽量鉄骨	部屋/所在階/階建	105/1階/地上3階		
総戸数	9戸	現況/入居時期	空室/即時		
状態	空室	空き物件数	1		
駐車場	空無 / 1,800円 / 平置 駐車場	保険	2万円		
保証人代行義務	加入要				
設備条件	公営水道、都市ガス、排水下水、バス専用、トイレ専用、バス・トイレ別、シャワー、ガスコンロ、二口コンロ、システムキッチン、給湯、エアコン、室内洗濯機置き場、バルコニー、フローリング、駐輪場、バイク置き場、TVドアホン、楽器不可、2人入居不可、単身者限定、ペット不可、独立洗面台				
周辺環境	ドラッグストアまで491m / 銀行まで810m				
保証会社詳細	保証料 / 初回: 月額賃料等の60%、更新: 1万5千円 / 年毎				
物件番号	00768-0105				
備考	☆駐輪場・バイク置き場有 トイレに洗面台も有				













連絡先 03-3701-9000
10:00~19:00 火曜日・水曜日定休
<https://rtowers.co.jp/bukken?id=1379>