

メゾ・ブラスサム

セールスポイント

住宅街の中なので静かな環境です。

賃料	面積/間取	所在階	管理費・共益費	敷金	礼金
9.5万円	41m ² / 2LDK	2階		-	-

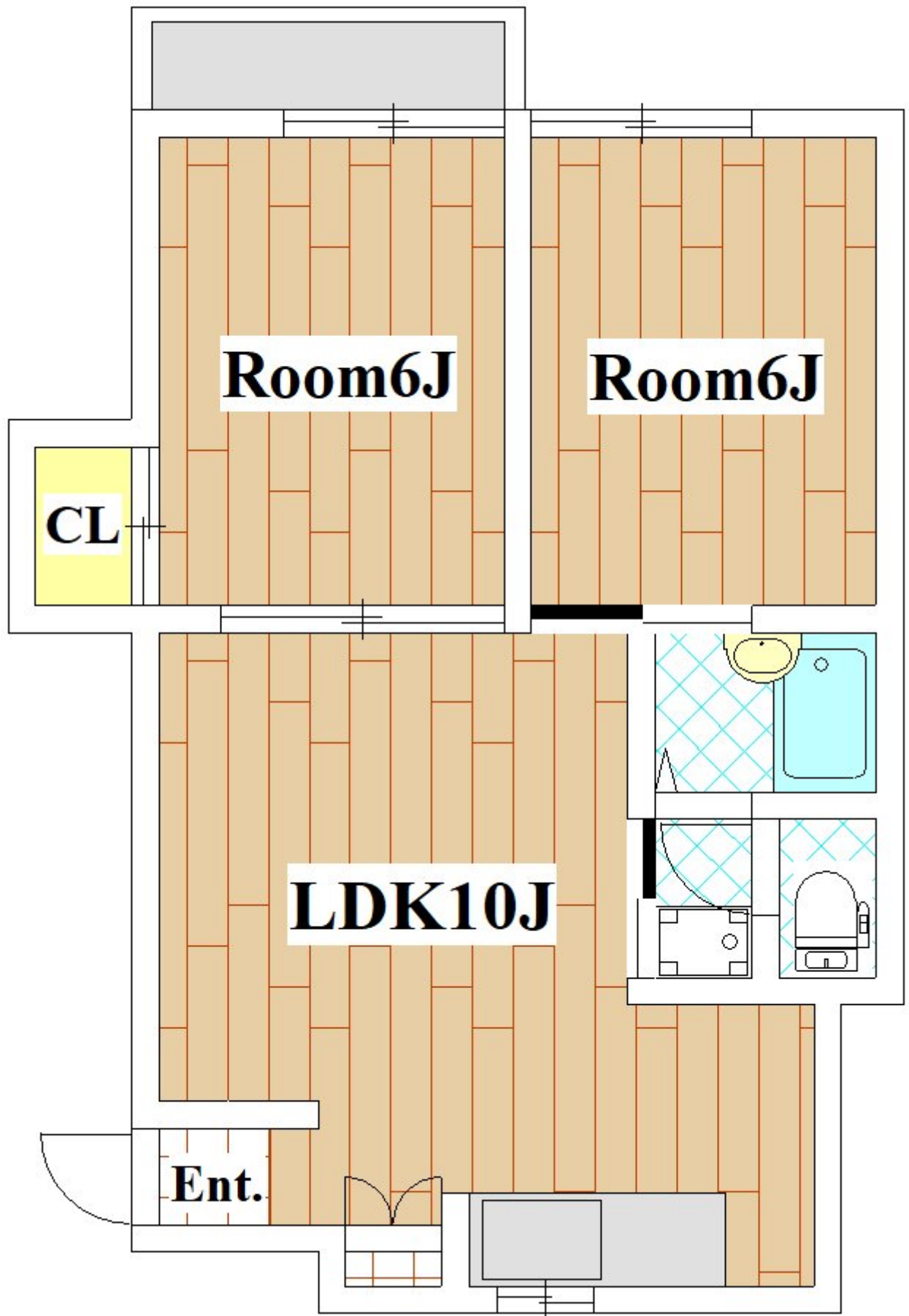
スタッフからのコメント

尾山台エリア賃貸マンション

物件概要

所在地	東京都世田谷区玉堤1丁目		
交通	東急大井町線「尾山台」駅より徒歩14分 東急東横線「田園調布」駅より徒歩15分		
賃料	9.5万円	敷金	-
礼金	-	更新料	1ヶ月
シジンサポート24	1.1万円	面積/間取り	41m ² /2LDK
部屋の向き	南西	築年月(築年数)	1994年4月(築30年)
契約期間	2年	種別/構造	アパート/木造
部屋/所在階/階建	203/2階/地上2階	現況/入居時期	空室/即時
状態	空室	空き物件数	1
保険	2万円	保証人代行義務	加入要
設備条件	公営水道、都市ガス、排水下水、バス専用、トイレ専用、バス・トイレ別、シャワー、給湯、エアコン、室内洗濯機置き場、バルコニー、フローリング、駐輪場、角部屋、TVドアホン、温水洗浄便座、楽器不可、2人入居可、ペット不可		
周辺環境	ドラッグストアまで299m / 銀行まで1,042m		
保証会社詳細	保証料 / 初回: 月額賃料の60%、更新: 1万5千円 / 年毎		
物件番号	01048-0203		
備考	住宅街の中なので静かな環境です。		











連絡先 03-3701-9000
10:00~19:00 火曜日・水曜日定休

<https://rtowers.co.jp/bukken?id=1384>