

パークサイド野毛

セールスポイント

近隣に公園あり住環境良好、TVドアホン、ネット、設備充実ペット可物件でオススメです。

賃料	面積/間取	所在階	管理費・共益費	敷金	礼金
11万円	39.05m ² / 2DK	3階	3,000円	1ヶ月	1ヶ月

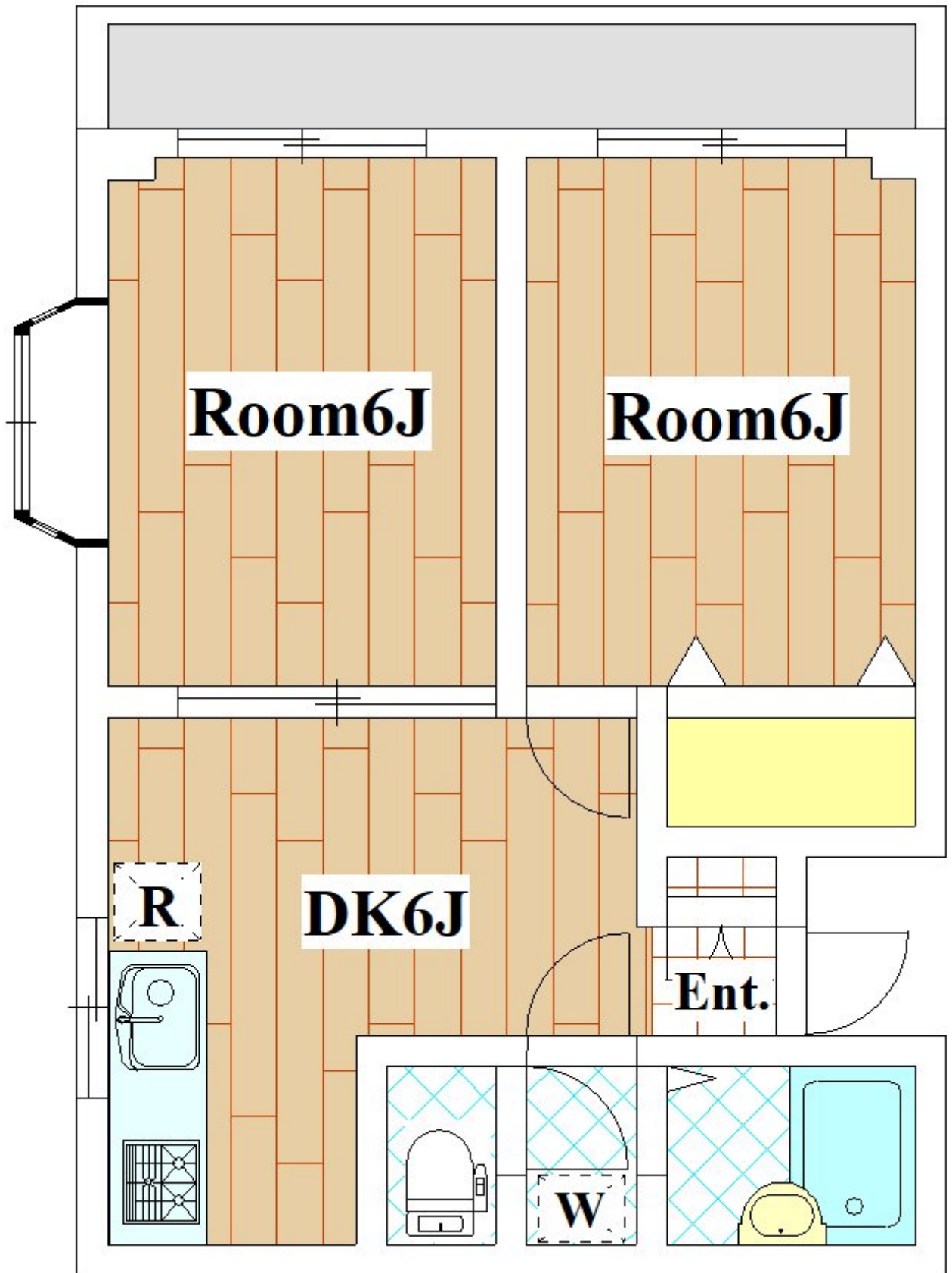
スタッフからのコメント

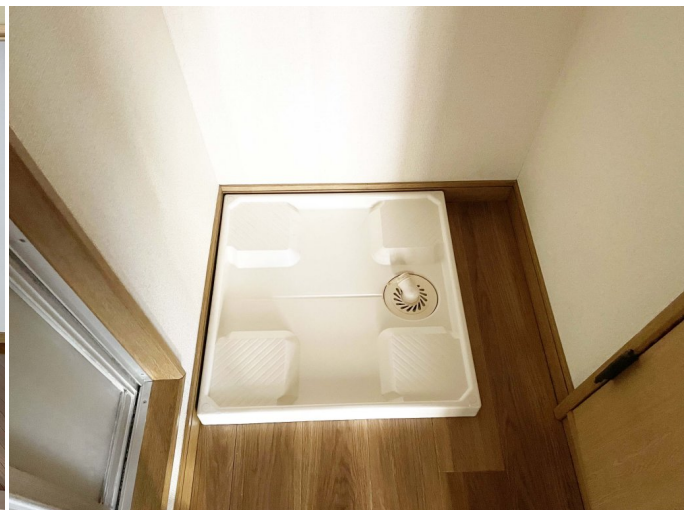
等々力・上野毛エリア賃貸マンション

物件概要

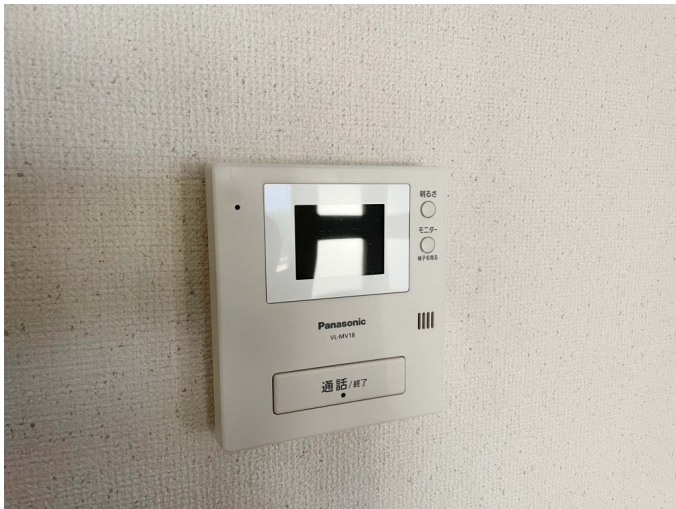
所在地	東京都世田谷区野毛2丁目		
交通	東急大井町線「等々力」駅より徒歩15分 東急大井町線「上野毛」駅より徒歩12分		
賃料	11万円	管理費・共益費	3,000円
敷金	1ヶ月	礼金	1ヶ月
更新料	1ヶ月	シジンサポート24	1.1万円
面積/間取り	39.05m ² /2DK	部屋の向き	南
築年月(築年数)	1993年3月(築31年)	契約期間	2年
種別/構造	マンション/鉄骨造	部屋/所在階/階建	103/3階/地上3階
総戸数	10戸	現況/入居時期	空室/即時
状態	空室	空き物件数	1
駐車場	空有 / 2万円(税込み) / 平置駐車場	保険	2万円
保証人代行義務	加入要		
設備条件	公営水道、都市ガス、排水下水、バス専用、トイレ専用、バス・トイレ別、シャワー、ガスコンロ、二口コンロ、システムキッチン、給湯、室内洗濯機置き場、出窓、バルコニー、フローリング、駐輪場、インターネット有、角部屋、TVドアホン、温水洗浄便座、楽器不可、2人入居可、ペット可能		
周辺環境	ドラッグストアまで702m / 銀行まで595m		
保証会社詳細	保証料 / 初回: 月額賃料の60%、更新: 1万5千円 / 年毎		
物件番号	00723-0103		
備考	近隣に公園あり住環境良好、TVドアホン、ネット、設備充実ペット可物件でオススメです。		











連絡先 03-3701-9000
10:00~19:00 火曜日・水曜日定休
<https://rtowers.co.jp/bukken?id=1388>