

# パークサイド野毛

セールスポイント

近隣に公園があり住環境良好です！ 目線は3階相当です！

賃料	面積/間取	所在階	管理費・共益費	敷金	礼金
11万円	40m <sup>2</sup> / 2DK	2階	3,000円	1ヶ月	1ヶ月

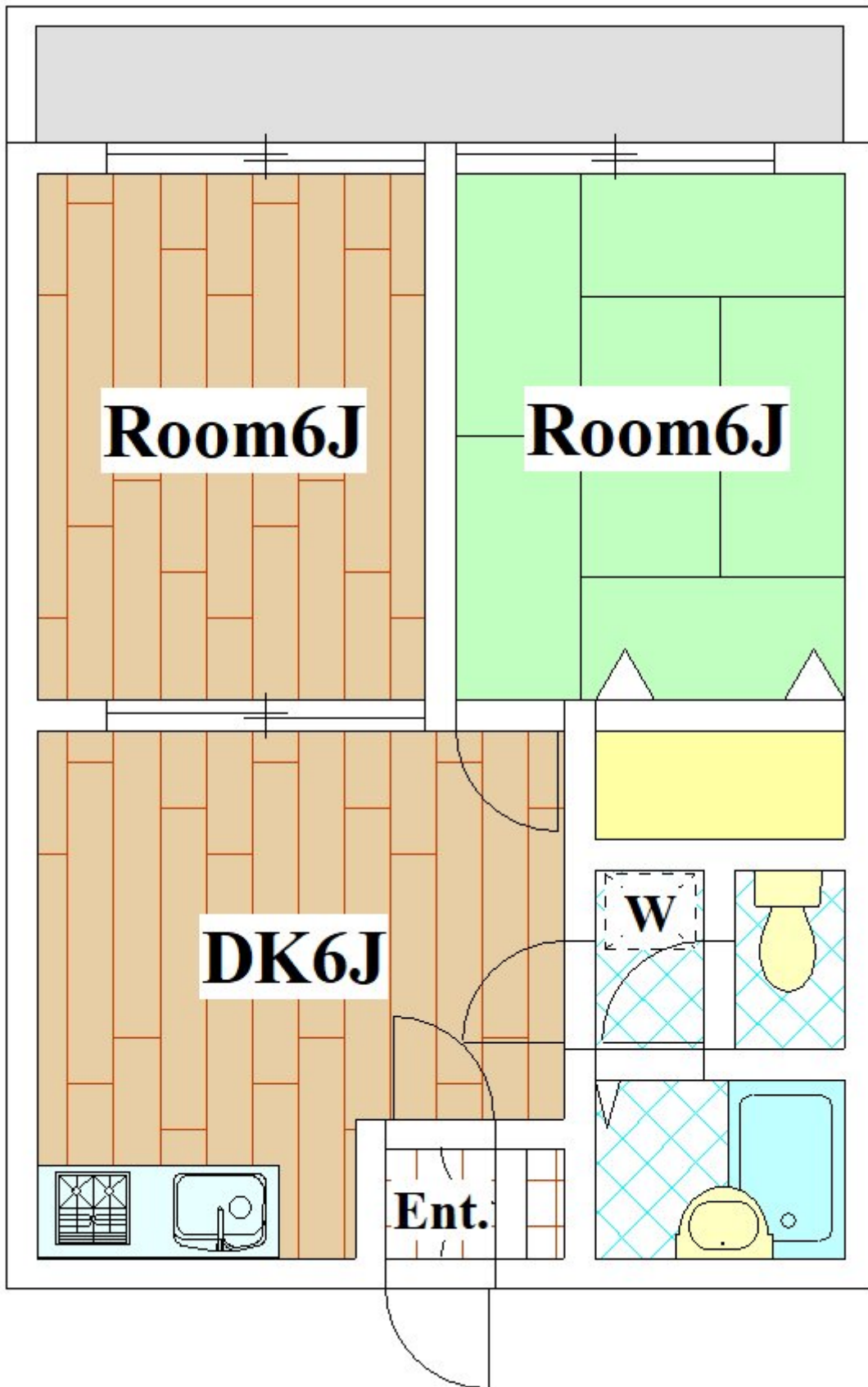
スタッフからのコメント

東急沿線の賃貸マンション

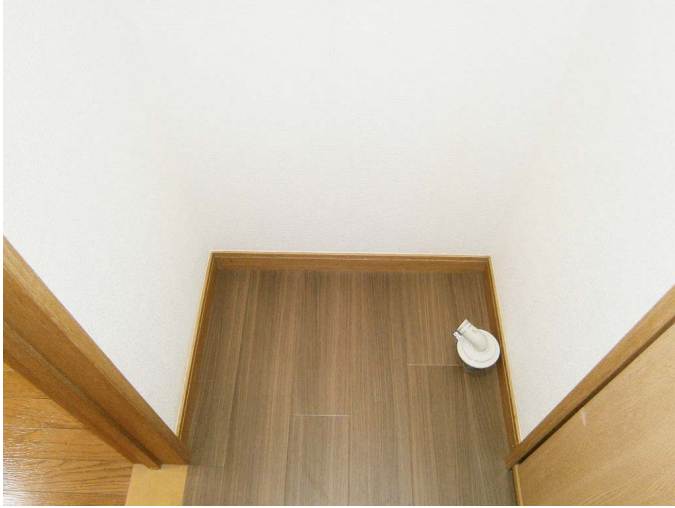
## 物件概要

所在地	東京都世田谷区野毛2丁目				
交通	東急大井町線「等々力」駅より徒歩15分 東急大井町線「上野毛」駅より徒歩12分				
賃料	11万円	管理費・共益費	3,000円		
敷金	1ヶ月	礼金	1ヶ月		
更新料	1ヶ月	シジンサポート	1.1万円		
面積/間取り	40m <sup>2</sup> /2DK	部屋の向き	南		
築年月（築年数）	1993年3月（築32年）	契約期間	2年		
種別/構造	マンション/鉄骨造	部屋/所在階/階建	205/2階/地上3階		
総戸数	10戸	現況/入居時期	居住中/2025年月 上旬		
状態	空室	空き物件数	1		
駐車場	空無				
設備条件	公営水道、都市ガス、排水下水、バス専用、トイレ専用、バス・トイレ別、シャワー、システムキッチン、給湯、エアコン、室内洗濯機置き場、バルコニー、フローリング、駐輪場、インターネット有、TVドアホン、温水洗浄便座、2人入居可、ペット可能				
周辺環境	ドラッグストアまで702m / 銀行まで595m				
物件番号	00723-0205				
備考	近隣に公園があり住環境良好です！ 目線は3階相当です！				











連絡先 03-3701-9000  
10:00~19:00 火曜日・水曜日定休  
<https://rtowers.co.jp/bukken?id=1412>