

朝比奈荘

セールスポイント

☆専用ユニットバス洗濯置き場室内☆

賃料	面積/間取	所在階	管理費・共益費	敷金	礼金
4.5万円	18㎡ / 1R	1階		1ヶ月	－

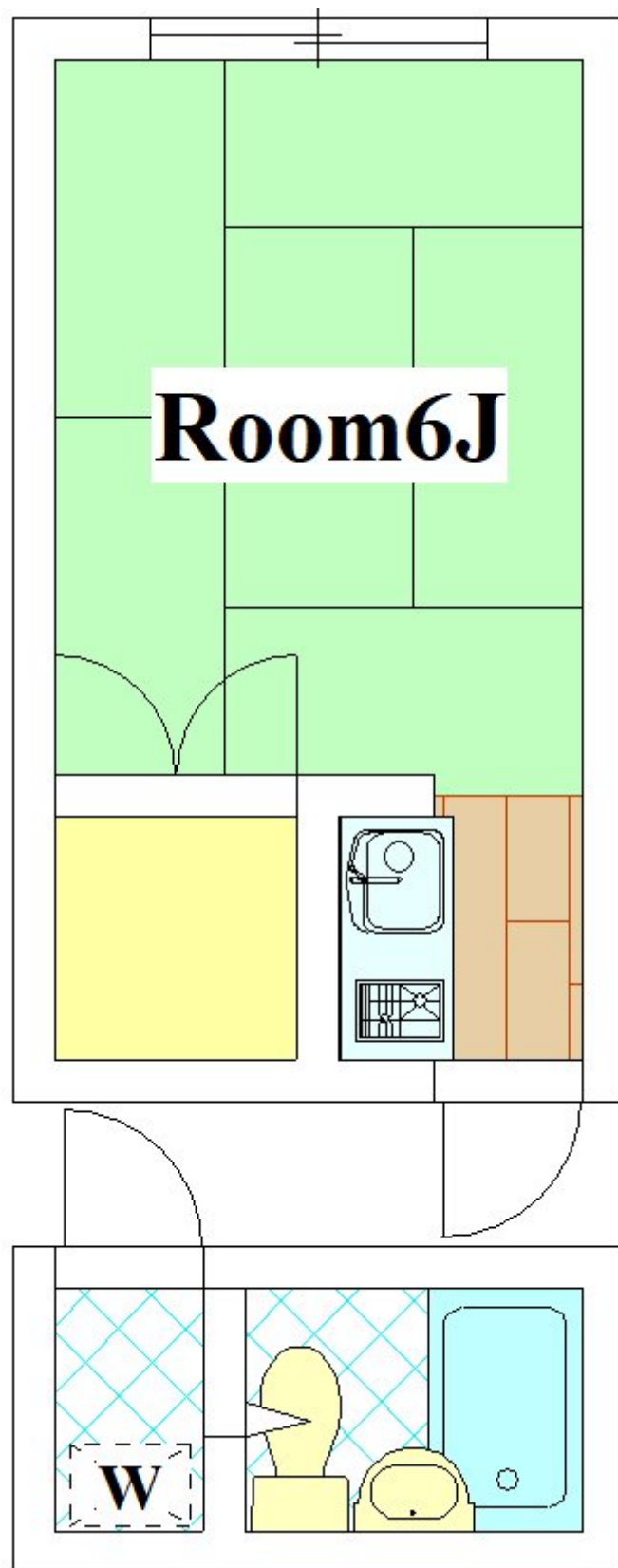
スタッフからのコメント

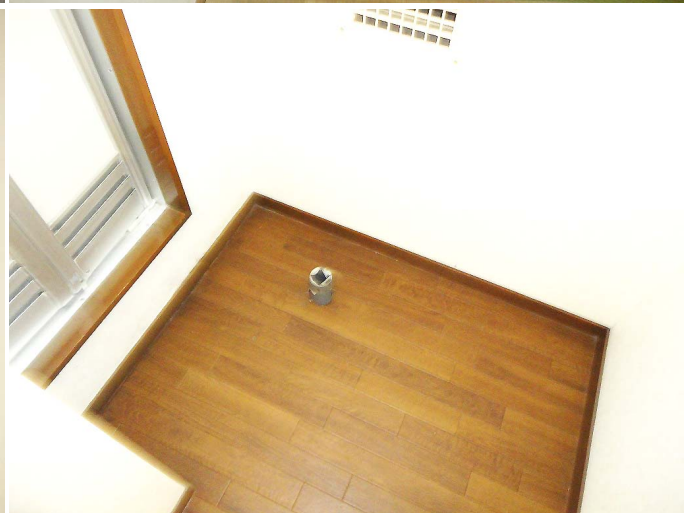
☆定期借家賃貸契約☆日当り良好のお部屋です。

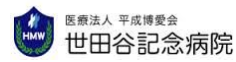
物件概要

所在地	東京都世田谷区中町 2 丁目		
交通	東急大井町線「等々力」駅より徒歩5分 東急大井町線「上野毛」駅より徒歩7分		
賃料	4.5万円	敷金	1ヶ月
礼金	－	更新料	1ヶ月
フレックスパートナーズ	1.1万円	面積/間取り	18m²/1R
部屋の向き	南	築年月（築年数）	1963年10月（築62年）
契約期間	2年	種別/構造	アパート/木造
部屋/所在階/階建	B101/1階/地上2階	管理人	（株）アールタワーズ コーポレーション
現況/入居時期	空室/即時	状態	空室
空き物件数	1	保険	2万円
保証人代行義務	加入要		
周辺環境	ドラッグストアまで164m / 銀行まで258m		
保証会社詳細	保証料 / 初回：月額賃料等の 6 0 %、更新： 1 万 5 千円 / 年毎		
物件番号	00801-B101		
備考	☆専用ユニットバス洗濯置き場室内☆		









連絡先 03-3701-9000
10:00～19:00 火曜日・水曜日定休
<https://rtowers.co.jp/bukken?id=1420>