

# コンサーム等々力

セールスポイント

駅近♪スーパーやコンビニ、ドラッグストアあり！等々力溪谷も近隣でお散歩コースにピッタリです。

賃料	面積/間取	所在階	管理費・共益費	敷金	礼金
8万円	30m <sup>2</sup> / 1R	2階	3,000円	1ヶ月	1ヶ月

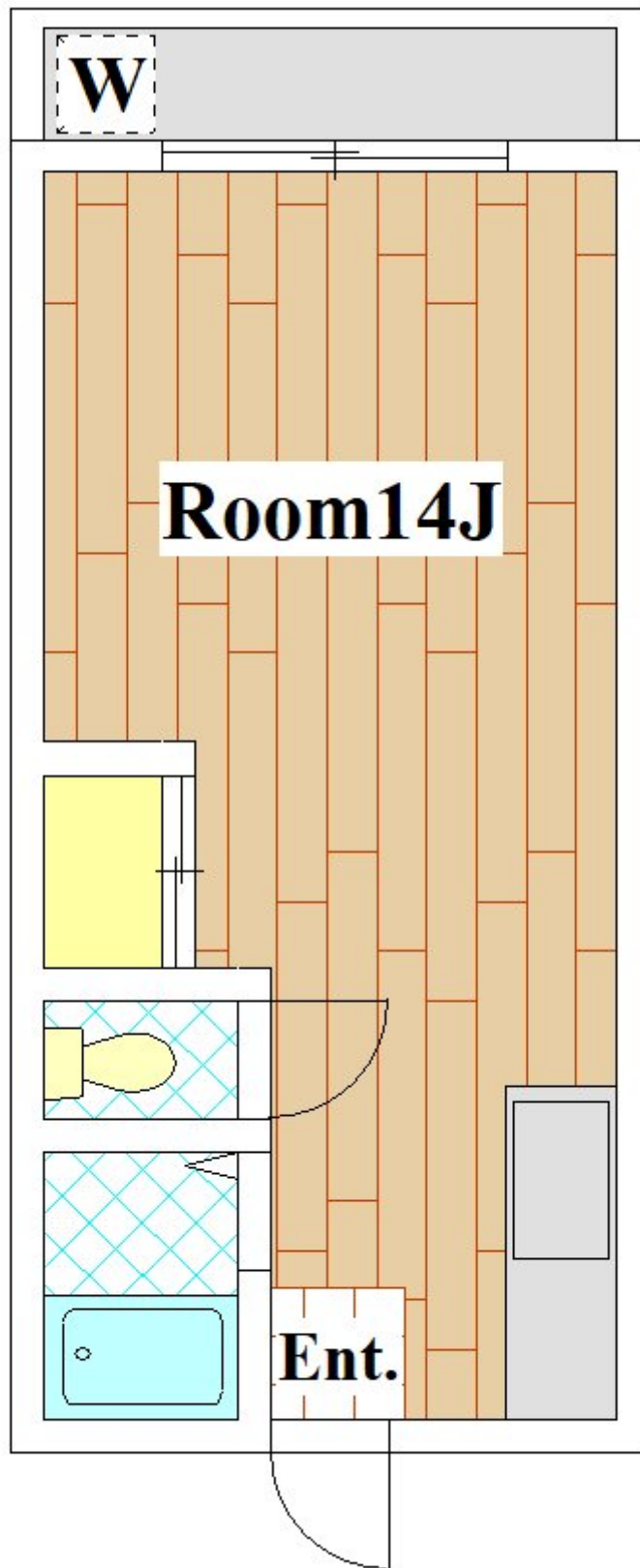
スタッフからのコメント

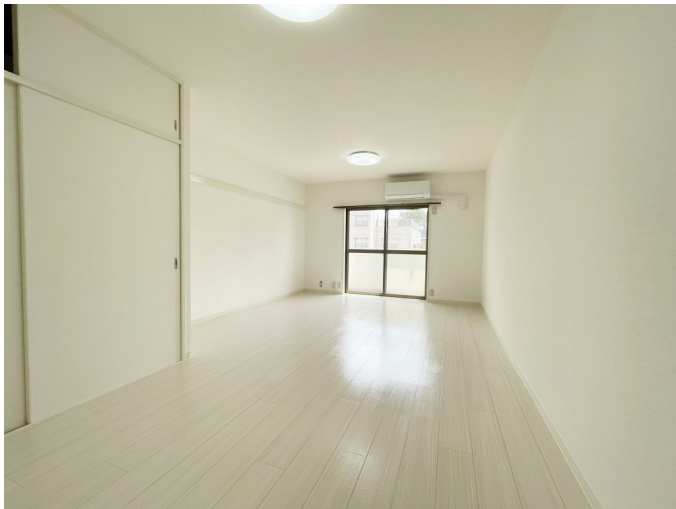
等々力駅近の賃貸マンション

## 物件概要

所在地	東京都世田谷区等々力2丁目		
交通	東急大井町線「等々力」駅より徒歩3分 東急大井町線「尾山台」駅より徒歩7分		
賃料	8万円	管理費・共益費	3,000円
敷金	1ヶ月	礼金	1ヶ月
更新料	1ヶ月	フレックスパートナーズ	1.1万円
面積/間取り	30㎡/1R	部屋の向き	東
築年月（築年数）	1977年10月（築48年）	契約期間	2年
種別/構造	アパート/軽量鉄骨	部屋/所在階/階建	203/2階/地上3階
総戸数	12戸	現況/入居時期	空室/即時
状態	空室	空き物件数	1
駐車場	無	保険	2万円
保証人代行義務	加入要		
周辺環境	ドラッグストアまで134m / 銀行まで186m		
保証会社詳細	保証料 / 初回：月額賃料等の60%、更新：1万5千円 / 年毎		
物件番号	02293-0203		
備考	駅近♪スーパーやコンビニ、ドラッグストアあり！等々力溪谷も近隣でお散歩コースにピッタリです。		









連絡先 03-3701-9000  
10:00~19:00 火曜日・水曜日定休  
<https://rtowers.co.jp/bukken?id=1492>