

# コンサーム等々力C棟

セールスポイント

駅近く、お買物便利です♪事務所や学生さんのルームシェア等ご相談致します♪

賃料	面積/間取	所在階	管理費・共益費	敷金	礼金
10万円	32.4㎡ / 2K	1階		1ヶ月	1ヶ月

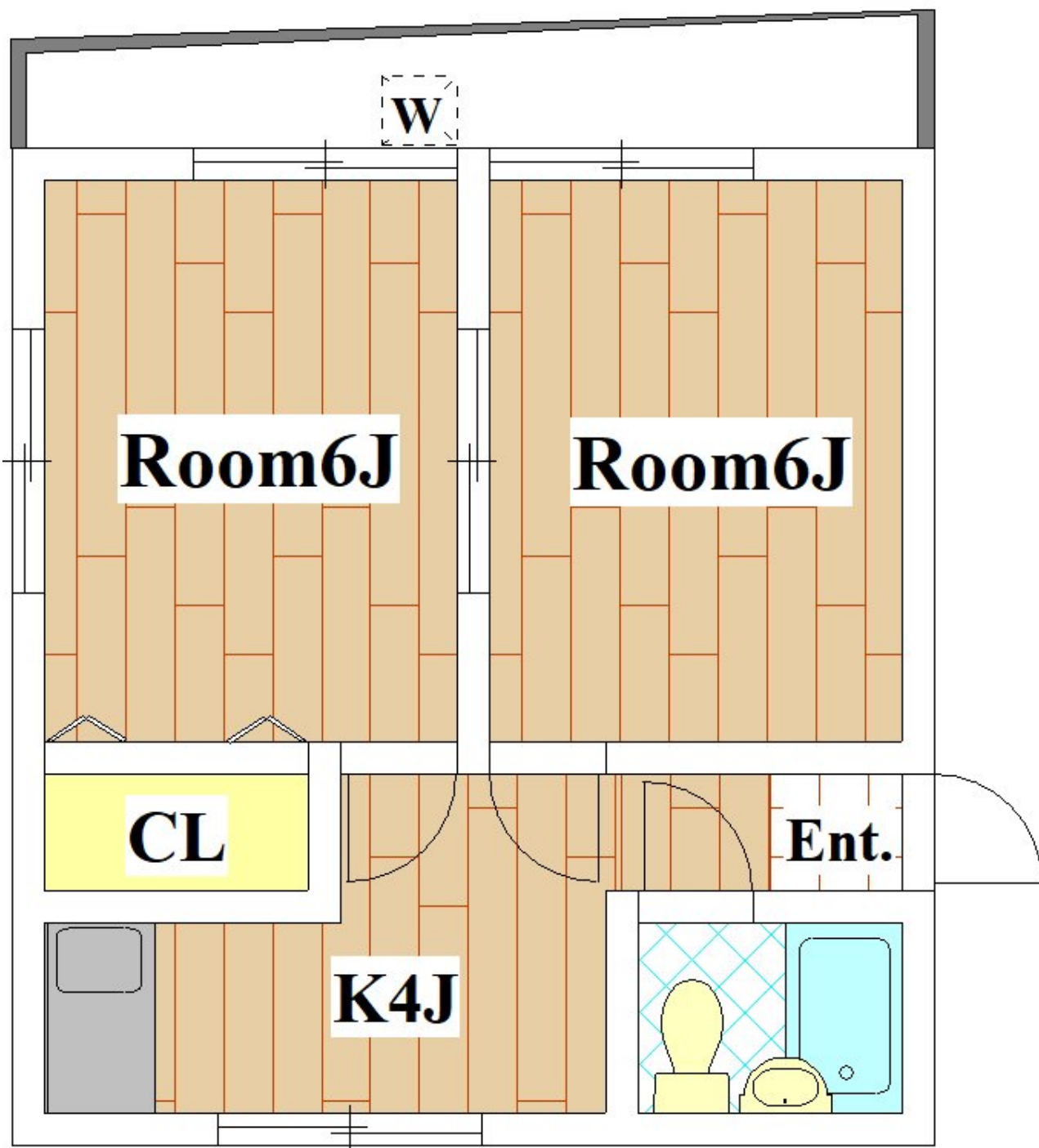
スタッフからのコメント

等々力エリアの駅近マンション

## 物件概要

所在地	東京都世田谷区等々力2丁目		
交通	東急大井町線「等々力」駅より徒歩2分 東急大井町線「尾山台」駅より徒歩7分		
賃料	10万円	敷金	1ヶ月
礼金	1ヶ月	更新料	1ヶ月
フレックスパートナーズ	1.1万円	面積/間取り	32.4m <sup>2</sup> /2K
部屋の向き	南西	築年月（築年数）	1980年1月（築45年）
契約期間	2年	種別/構造	マンション/鉄骨造
部屋/所在階/階建	102/1階/地上3階	総戸数	4戸
現況/入居時期	空室/即時	状態	空室
空き物件数	1	駐車場	無
保険	2万円	保証人代行義務	加入要
保証会社詳細	保証料 / 初回：月額賃料等の60%、更新：1万5千円 / 年毎		
物件番号	03693-0102		
備考	駅近く、お買物便利です♪事務所や学生さんのルームシェア等ご相談致します♪		













連絡先 03-3701-9000  
10:00～19:00 火曜日・水曜日定休  
<https://rtowers.co.jp/bukken?id=1495>