

ル・カルティエ田園調布

セールスポイント

設備が充実しているシングルタイプ。セキュリティー面でも安心感がいただけるオススメなお部屋

賃料	面積/間取	所在階	管理費・共益費	敷金	礼金
8.2万円	25.23㎡ / 1K	1階	5,000円	1ヶ月	1ヶ月

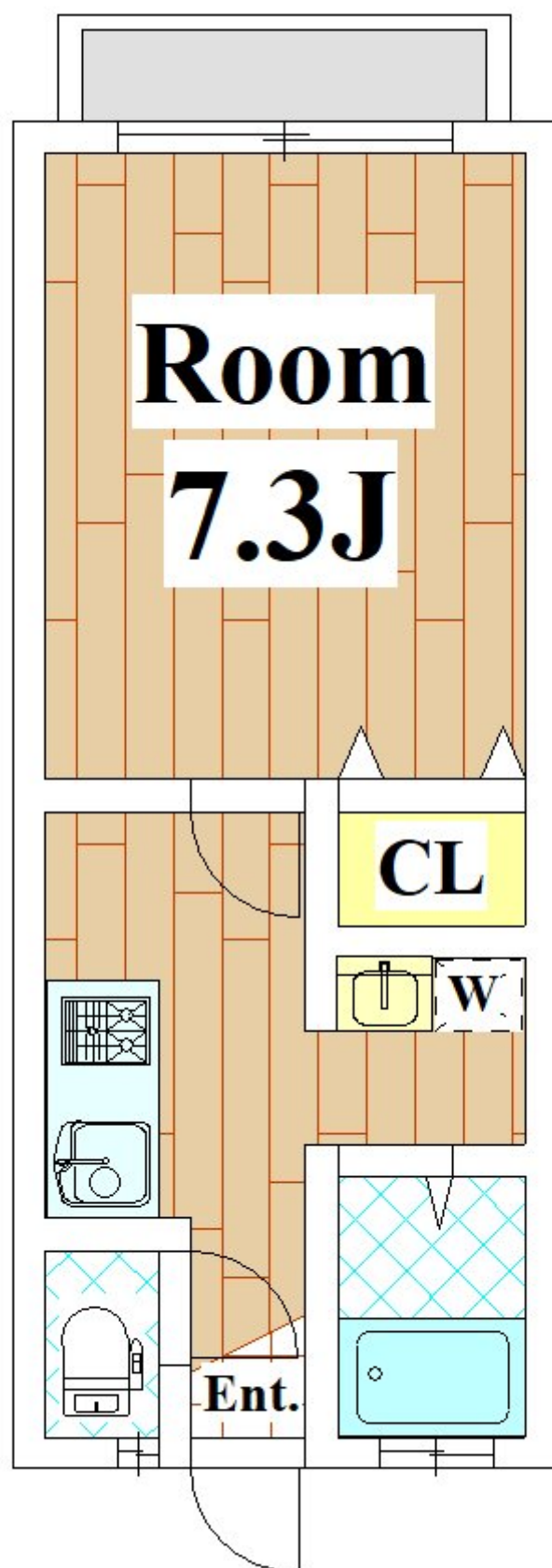
スタッフからのコメント

多摩川エリアの高級賃貸

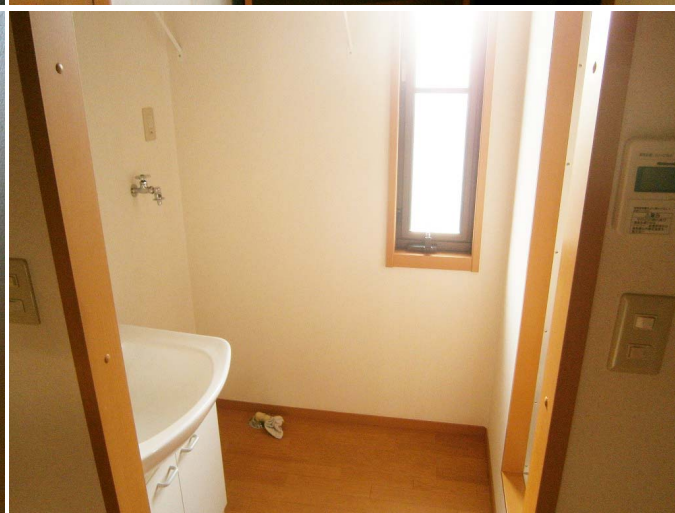
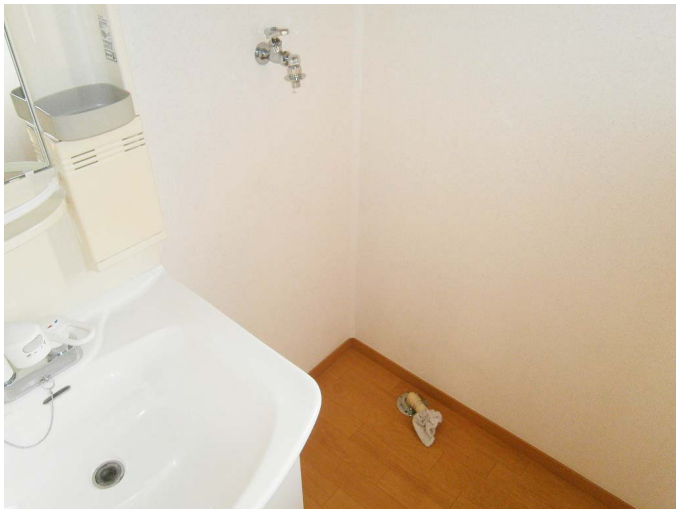
物件概要

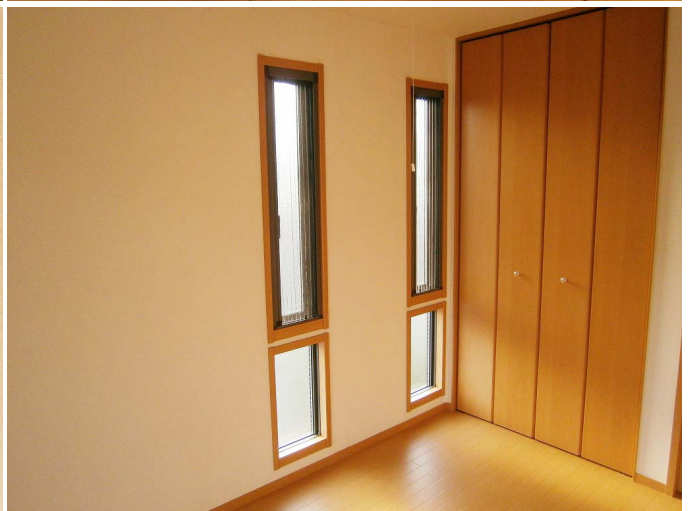
所在地	東京都大田区田園調布 1 丁目		
交通	東急東横線「田園調布」駅より徒歩10分 東急東横線「多摩川」駅より徒歩8分		
賃料	8.2万円	管理費・共益費	5,000円
敷金	1ヶ月	礼金	1ヶ月
更新料	1ヶ月	鍵交換費用	2.75万円
フレックスパートナーズ	1.1万円	面積/間取り	25.23㎡/1K
部屋の向き	南	築年月（築年数）	2004年6月（築21年）
契約期間	2年	種別/構造	アパート/軽量鉄骨
部屋/所在階/階建	101/1階/地上2階	総戸数	10戸
現況/入居時期	空室/即時	状態	空室
空き物件数	1	駐車場	空無
保険	2万円	保証人代行義務	加入要
周辺環境	ドラッグストアまで480m / 銀行まで826m		
保証会社詳細	保証料 / 初回: 月額賃料等の 6 0 %、更新: 1 万 5 千円 / 年毎		
物件番号	03156-0101		
備考	設備が充実しているシングルタイプ。セキュリティー面でも安心感がいただけるオススメなお部屋		













連絡先 03-3701-9000
10:00~19:00 火曜日・水曜日定休
<https://rtowers.co.jp/bukken?id=1513>