

0 0 2 7 5－0 4 0 5

セールスポイント

高台に聳えるしっかりしたマンションです。管理人常駐でセキュリティもよくおすすめで

賃料	面積/間取	所在階	管理費・共益費	敷金	礼金
12万円	35㎡ / 1DK	4階	10,000円	1ヶ月	1ヶ月

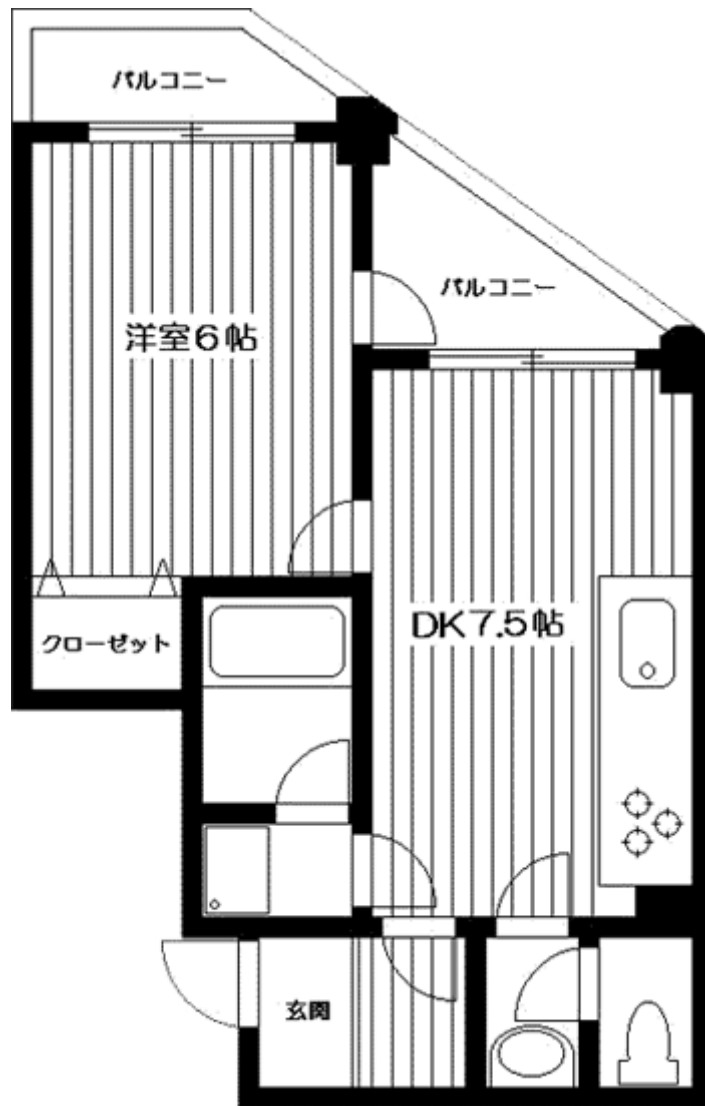
スタッフからのコメント

尾山台エリアの高級賃貸

物件概要

所在地	東京都世田谷区等々力6丁目		
交通	東急大井町線「尾山台」駅より徒歩10分 東急東横線「自由が丘」駅より徒歩15分		
賃料	12万円	管理費・共益費	10,000円
敷金	1ヶ月	礼金	1ヶ月
更新料	1ヶ月	フレックスパートナーズ	1.1万円
口座振替（毎月）	330円	面積/間取り	35㎡/1DK
部屋の向き	西	築年月（築年数）	1991年3月（築34年）
契約期間	2年	種別/構造	マンション/SRC
部屋/所在階/階建	405/4階/地上9階	総戸数	29戸
現況/入居時期	居住中/2026年月 上旬	状態	空室
空き物件数	1	駐車場	空無
保険	2万円	保証人代行義務	加入要
周辺環境	ドラッグストアまで519m / 銀行まで447m		
保証会社詳細	保証料 / 初回：月額賃料等の60%、更新：1万5千円 / 年毎		
物件番号	00275-0405		
備考	高台に聳えるしっかりしたマンションです。管理人常駐でセキュリティもよくおすすめで		











連絡先 03-3701-9000

10:00～19:00 火曜日・水曜日定休

<https://rtowers.co.jp/bukken?id=1516>