

03916-002A

セールスポイント

駅からも近くお部屋は広々しており開放感がある明るいお部屋です。お買い物も便利です♪

賃料	面積/間取	所在階	管理費・共益費	敷金	礼金
28万円	73.39㎡ / 2LDK	2階		1ヶ月	1ヶ月

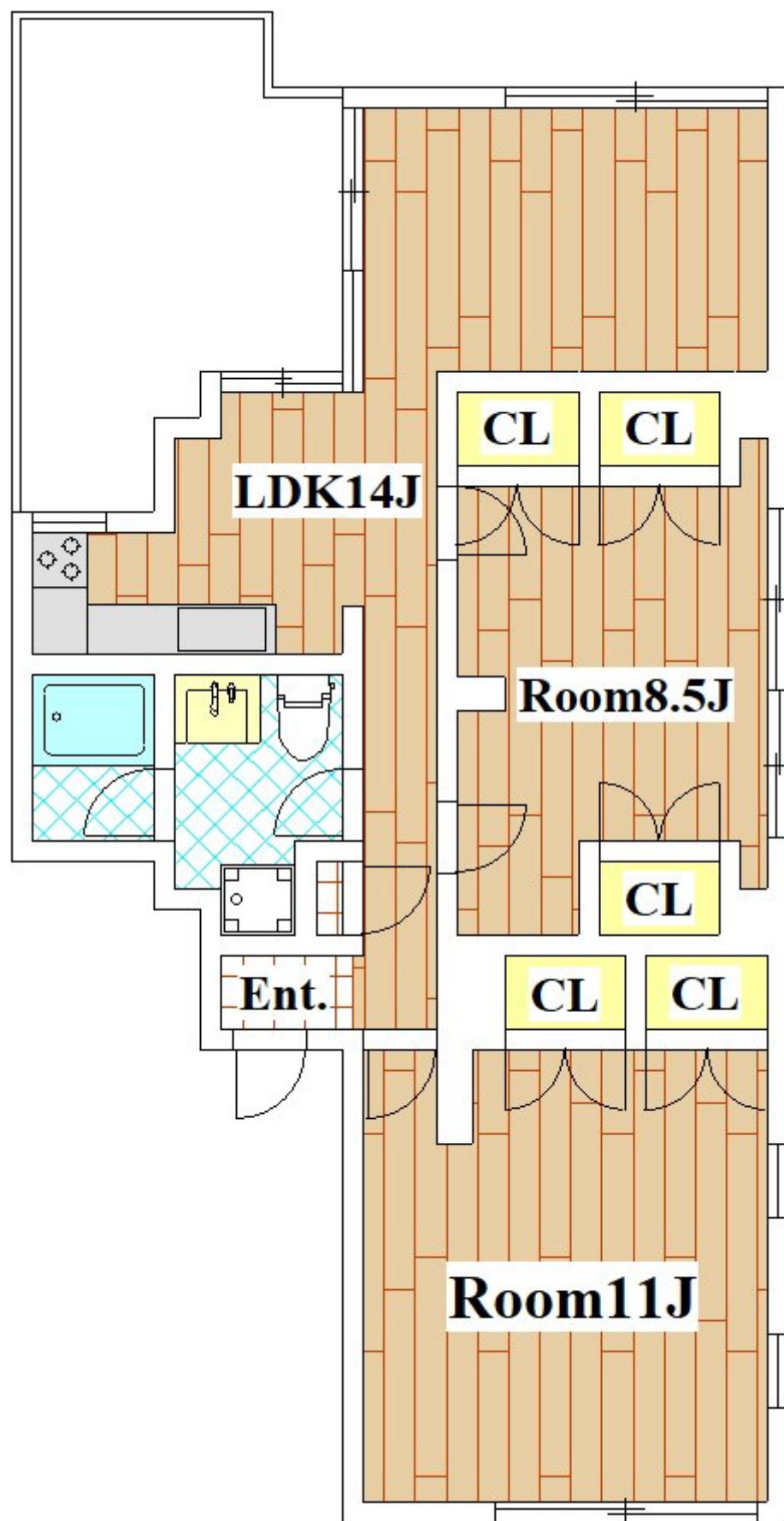
スタッフからのコメント

田園調布エリアの賃貸マンション

物件概要

所在地	東京都大田区田園調布 3 丁目		
交通	東急東横線「田園調布」 駅より徒歩1分 東急目黒線「田園調布」 駅より徒歩1分		
賃料	28万円	敷金	1ヶ月
礼金	1ヶ月	更新料	1ヶ月
鍵交換費用	2.75万円	フレックスパートナーズ	1.1万円
面積/間取り	73.39㎡/2LDK	部屋の向き	南
築年月（築年数）	1981年11月（築44年）	契約期間	2年
種別/構造	マンション/鉄骨造	部屋/所在階/階建	2A/2階/地上2階
総戸数	3戸	現況/入居時期	空室/即時
状態	空室	空き物件数	1
駐車場	無	保険	2万円
保証人代行義務	加入要		
保証会社詳細	保証料 / 初回：月額賃料等の 6 0 %、更新： 1 万 5 千円 / 年毎		
物件番号	03916-002A		
備考	駅からも近くお部屋は広々しており開放感がある明るいお部屋です。お買い物も便利です♪		

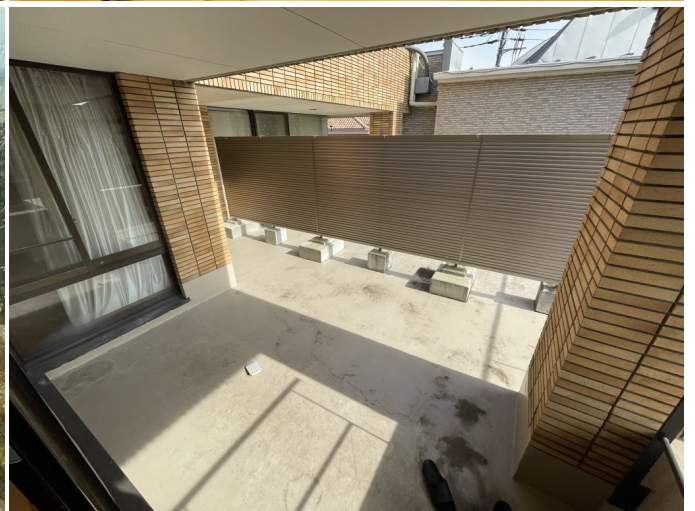
















連絡先 03-3701-9000  
10:00~19:00 火曜日・水曜日定休  
<https://rtowers.co.jp/bukken?id=1522>