

等々力ソフィアハイム

セールスポイント

女性限定の賃貸アパート！ 静かな環境で生活しやすいですよ！！

賃料	面積/間取	所在階	管理費・共益費	敷金	礼金
5.5万円	18.63㎡ / 1K	2階	1,000円	1ヶ月	1ヶ月

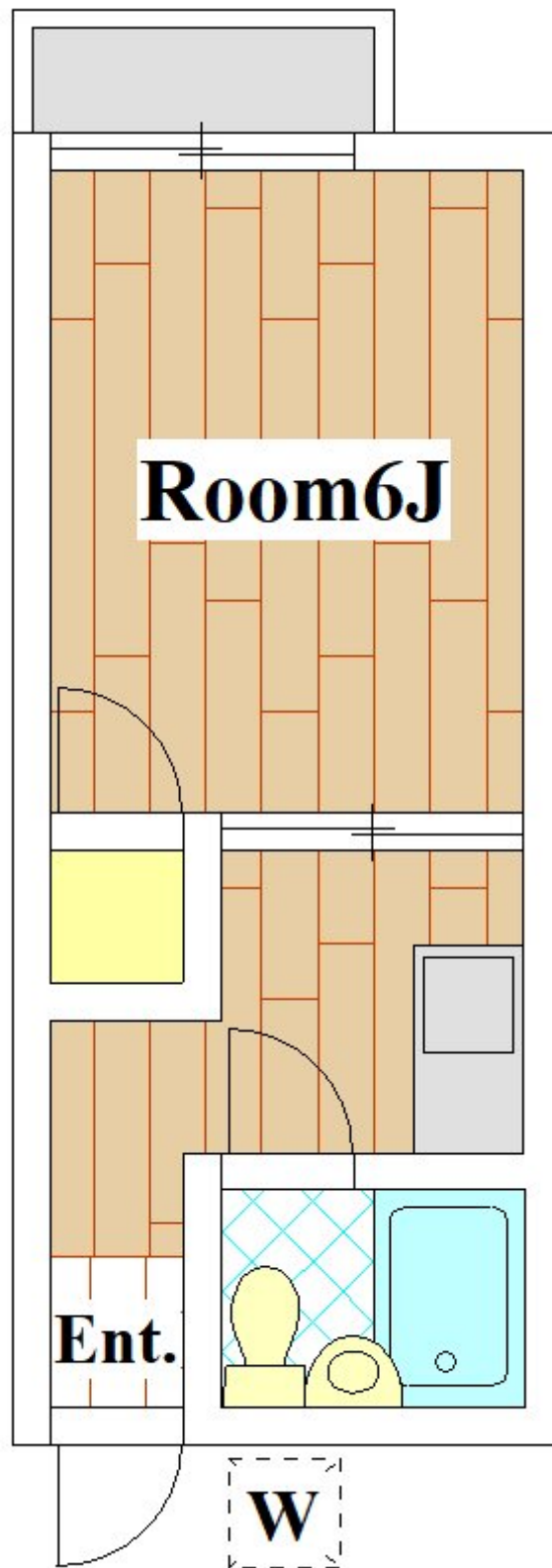
スタッフからのコメント

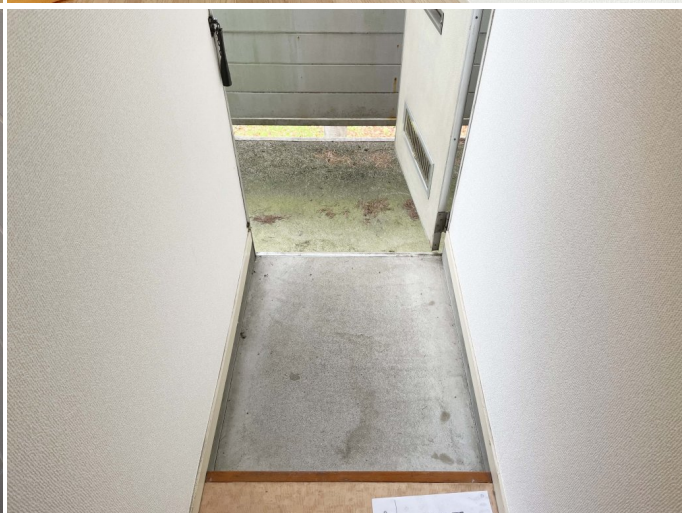
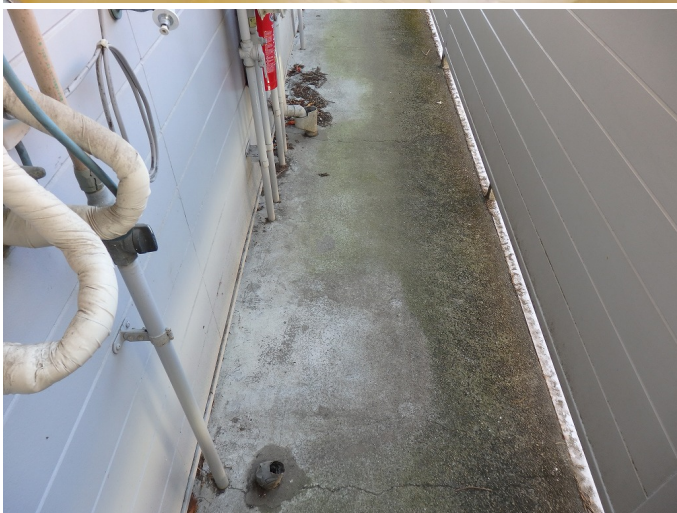
等々力エリアの賃貸アパート

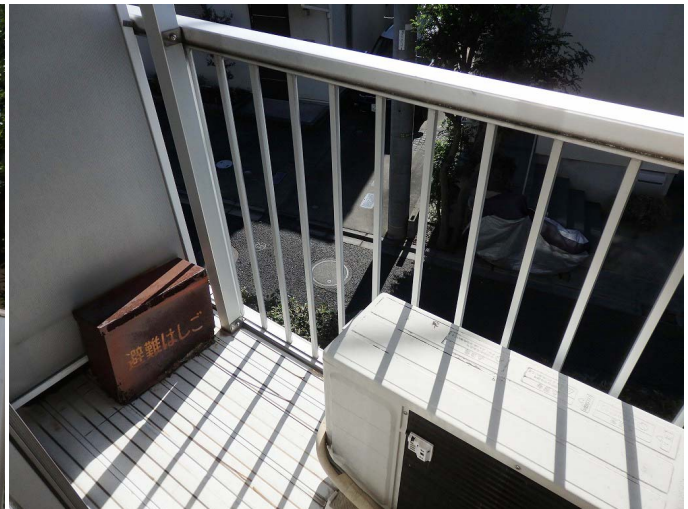
物件概要

所在地	東京都世田谷区等々力3丁目		
交通	東急大井町線「等々力」駅より徒歩7分 東急大井町線「上野毛」駅より徒歩11分		
賃料	5.5万円	管理費・共益費	1,000円
敷金	1ヶ月	礼金	1ヶ月
更新料	1ヶ月	フレックスパートナーズ	1.1万円
面積/間取り	18.63㎡/1K	部屋の向き	南
築年月（築年数）	1984年12月（築41年）	契約期間	2年
種別/構造	アパート/木造	部屋/所在階/階建	203/2階/地上2階
現況/入居時期	空室/即時	状態	空室
空き物件数	1	駐車場	無
保険	2万円	保証人代行義務	加入要
周辺環境	ドラッグストアまで349m / 銀行まで429m		
保証会社詳細	保証料 / 初回：月額賃料等の60%、更新：1万5千円 / 年毎		
物件番号	02403-0203		
備考	女性限定の賃貸アパート！ 静かな環境で生活しやすいですよ！！		









連絡先 03-3701-9000
 10:00~19:00 火曜日・水曜日定休
<https://rtowers.co.jp/bukken?id=183>