

スイータブルワン

セールスポイント

駅に近く、駅前には希望ヶ丘商店街！それでいて閑静な住宅街！生活環境良好です♪

賃料	面積/間取	所在階	管理費・共益費	敷金	礼金
6.4万円	18.56㎡ / 1K	2階		1ヶ月	1ヶ月

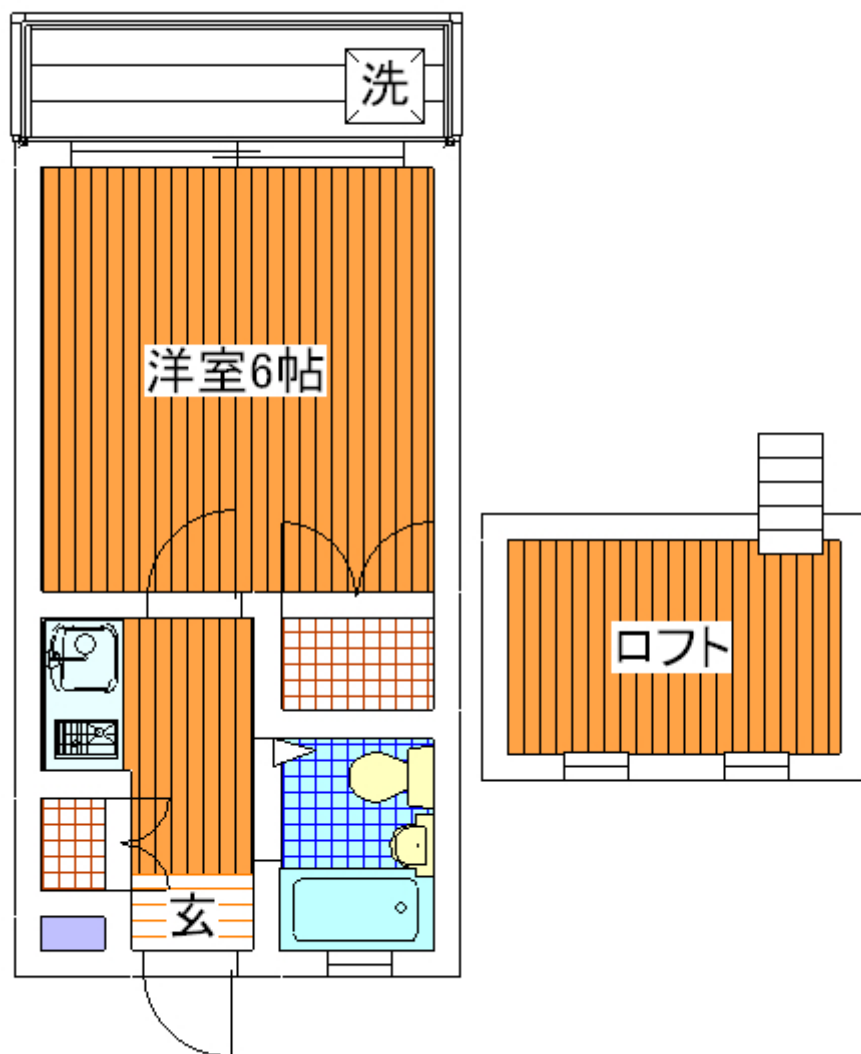
スタッフからのコメント

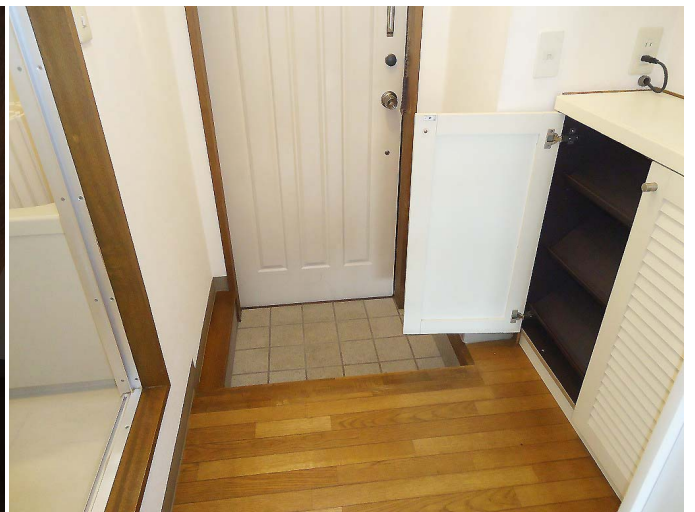
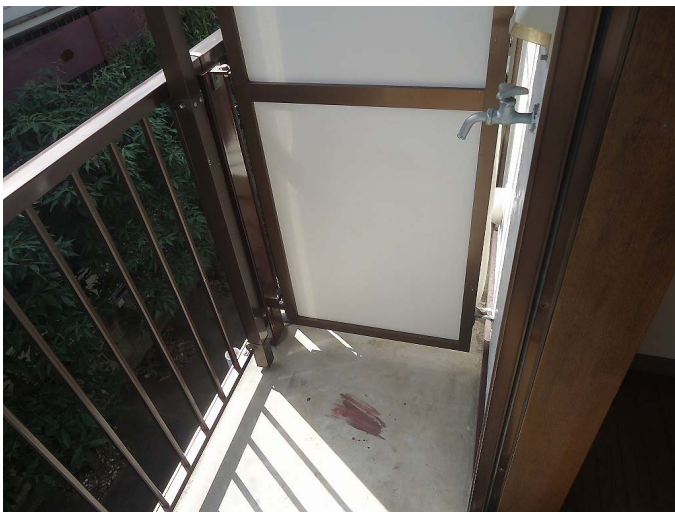
石川台エリアの賃貸アパート

物件概要

所在地	東京都大田区東雪谷2丁目		
交通	東急池上線「石川台」駅より徒歩3分 東急池上線「雪が谷大塚」駅より徒歩11分		
賃料	6.4万円	敷金	1ヶ月
礼金	1ヶ月	更新料	1ヶ月
シジンをサポート	1.1万円	口座振替（毎月）	330円
面積/間取り	18.56㎡/1K	部屋の向き	南西
築年月（築年数）	1993年1月（築32年）	契約期間	2年
種別/構造	アパート/木造	部屋/所在階/階建	202/2階/地上2階
現況/入居時期	空室/即時	状態	空室
空き物件数	1	駐車場	空無
保険	2万円	保証人代行義務	加入要
設備条件	公営水道、都市ガス、排水下水、バス専用、トイレ専用、シャワー、システムキッチン、給湯、エアコン、ロフト付き、洗濯機置き場有、バルコニー、フローリング、冷蔵庫、駐輪場、バイク置き場、光ファイバー		
周辺環境	ドラッグストアまで67m / 銀行まで188m		
保証会社詳細	保証料 / 初回：月額賃料の60%、更新：1万5千円 / 年毎		
物件番号	01003-0202		
備考	駅に近く、駅前には希望ヶ丘商店街！それでいて閑静な住宅街！生活環境良好です♪		









連絡先 03-3701-9000
10:00~19:00 火曜日・水曜日定休
<https://rtowers.co.jp/bukken?id=193>