

ローラル祐天寺

セールスポイント

バランスのとれた間取りでお二人でも入居が出来ます。キッチン広めなのでお料理好きにオススメ

賃料	面積/間取	所在階	管理費・共益費	敷金	礼金
11.3万円	33㎡ / 1DK	2階	4,000円	1ヶ月	1ヶ月

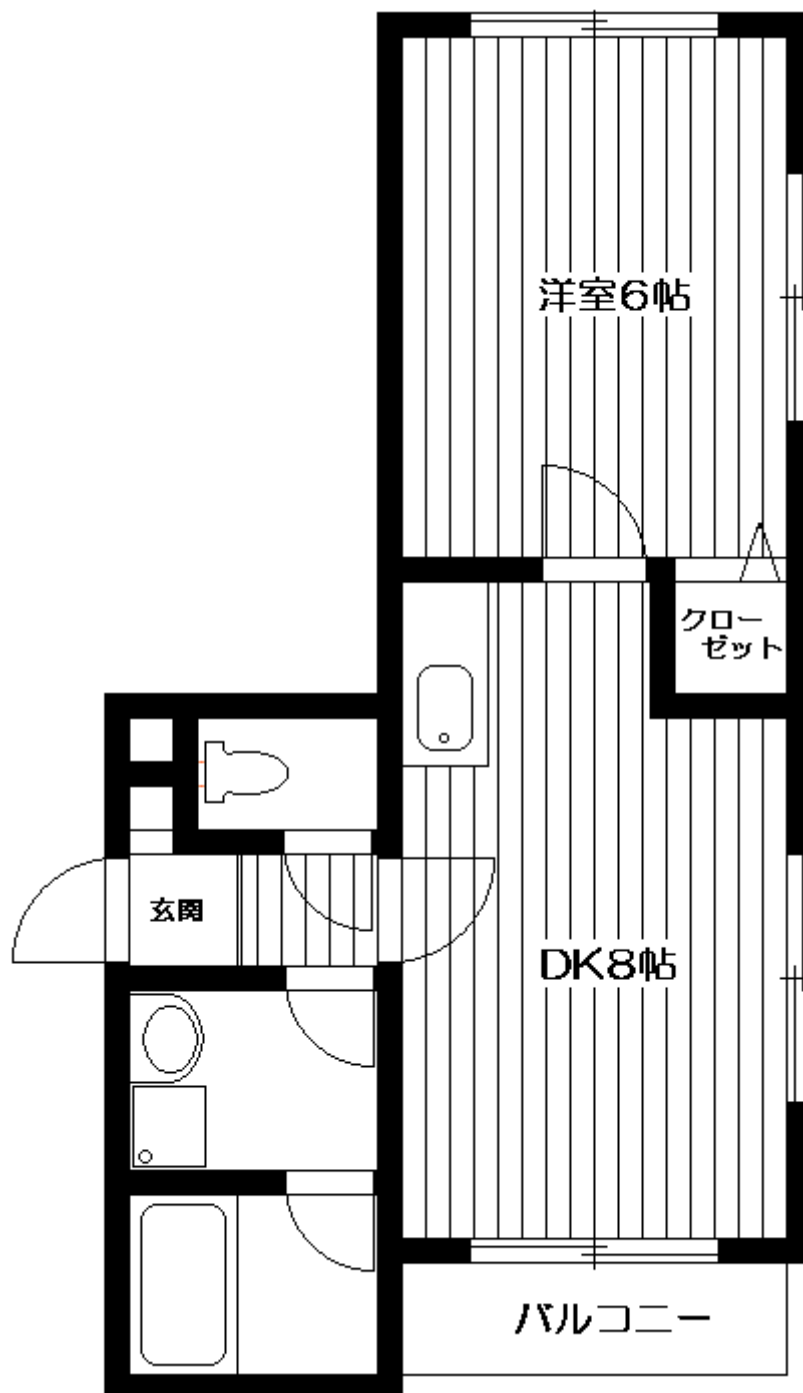
スタッフからのコメント

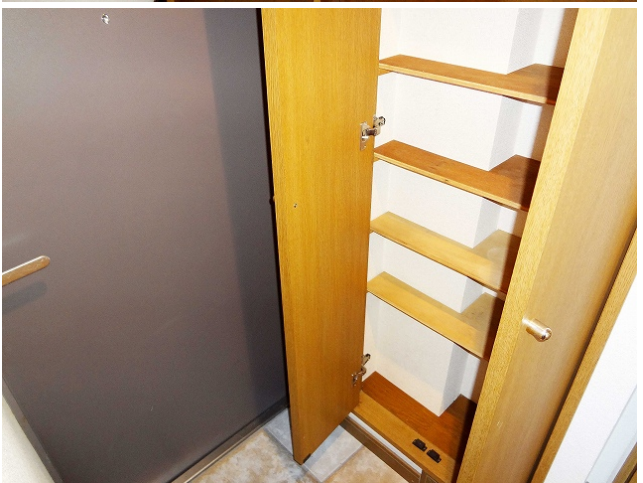
祐天寺エリアの高級賃貸
バランスのとれた間取りでお二人でも入居が出来ます。キッチン広めなのでお料理好きにオススメ

物件概要

所在地	東京都世田谷区下馬 1 丁目		
交通	東急東横線「祐天寺」駅より徒歩10分 東急東横線「学芸大学」駅より徒歩19分		
賃料	11.3万円	管理費・共益費	4,000円
敷金	1ヶ月	礼金	1ヶ月
償却	1ヶ月	更新料	1ヶ月
鍵交換費用	2.75万円	フレックスパートナーズ	1.1万円
口座振替（毎月）	330円	面積/間取り	33㎡/1DK
部屋の向き	南	築年月（築年数）	1998年1月（築28年）
契約期間	2年	種別/構造	マンション/RC
部屋/所在階/階建	2W/2階/地上3階	総戸数	5戸
現況/入居時期	空室/即時	状態	空室
空き物件数	1	駐車場	無
保険	2万円	保証人代行義務	加入要
周辺環境	ドラッグストアまで202m / 銀行まで568m		
保証会社詳細	保証料 / 初回：月額賃料の 6 0 %、更新： 1 万 5 千円 / 年毎		
物件番号	00517-002W		
備考	バランスのとれた間取りでお二人でも入居が出来ます。キッチン広めなのでお料理好きにオススメ		









連絡先 03-3701-9000

10:00～19:00 火曜日・水曜日定休

<https://rtowers.co.jp/bukken?id=254>