

アザレ 読売ランドA棟

セールスポイント

☆読売ランド前駅改札目の前！！ ☆安心ロフト付き！ の A L S O K 警備が付いてます！！ ☆防犯カメラ

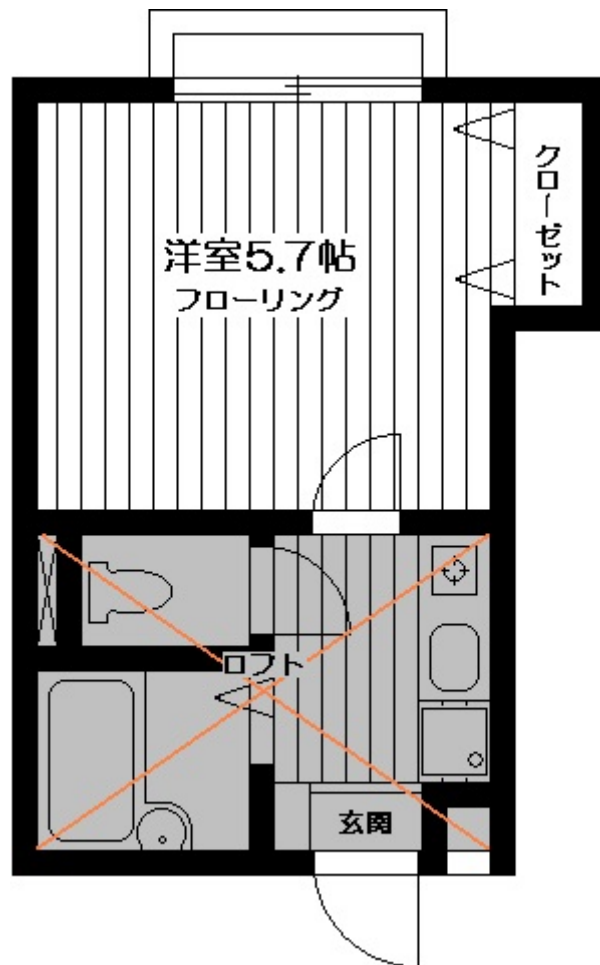
賃料	面積/間取	所在階	管理費・共益費	敷金	礼金
5.45万円	17.88㎡ / 1K	2階	2,500円	1ヶ月	-

スタッフからのコメント

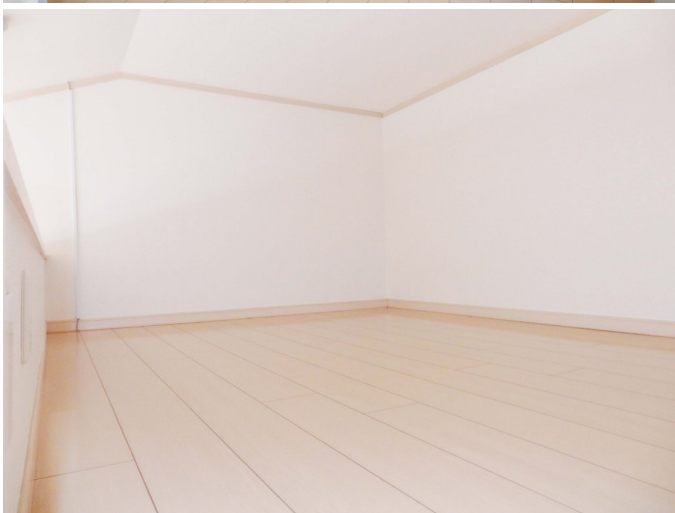
W I F I ギガインターネット無料！
☆読売ランド前駅改札目の前！！ ☆安心ロフト付き！ の A L S O K 警備が付いてます！！ ☆防犯カメラ

物件概要

所在地	神奈川県川崎市多摩区西生田1丁目		
交通	小田急線「読売ランド前」駅より徒歩1分 小田急線「百合ヶ丘」駅より徒歩17分		
賃料	5.45万円	管理費・共益費	2,500円
敷金	1ヶ月	礼金	-
償却	1ヶ月	更新料	1ヶ月
シジンサポート	1.1万円	口座引落料（毎月）	550円
面積/間取り	17.88㎡/1K	部屋の向き	西
築年月（築年数）	2006年2月（築19年）	契約期間	2年
種別/構造	アパート/木造	部屋/所在階/階建	206/2階/地上2階
総戸数	12戸	現況/入居時期	空室/即時
状態	空室	空き物件数	1
駐車場	無	保険	2万円
保証人代行義務	加入要		
設備条件	公営水道、プロパンガス、排水下水、バス専用、トイレ専用、バス・トイレ別、シャワー、ガスコンロ、一口コンロ、システムキッチン、給湯、エアコン、ロフト付き、室内洗濯機置き場、CATV、フローリング、宅配ボックス、角部屋、TVドアホン、楽器不可、2人入居不可、単身者限定、ペット不可、保証人不要、防犯カメラ、インターネット利用料無料		
周辺環境	ドラッグストアまで166m / 銀行まで180m		
保証会社詳細	保証料 / 初回：月額賃料等の60%、更新：1万5千円 / 年毎		
物件番号	00262-0206		
備考	☆読売ランド前駅改札目の前！！ ☆安心ロフト付き！ の A L S O K 警備が付いてます！！ ☆防犯カメラ		











連絡先 03-3701-9000
10:00~19:00 火曜日・水曜日定休
<https://rtowers.co.jp/bukken?id=404>