

グレイスA

セールスポイント

日当たり良好、買い物便利な立地で一人暮らしが快適に過ごせますよーお奨めです

賃料	面積/間取	所在階	管理費・共益費	敷金	礼金
7.2万円	25㎡ / 1R	2階	3,000円	1ヶ月	1ヶ月

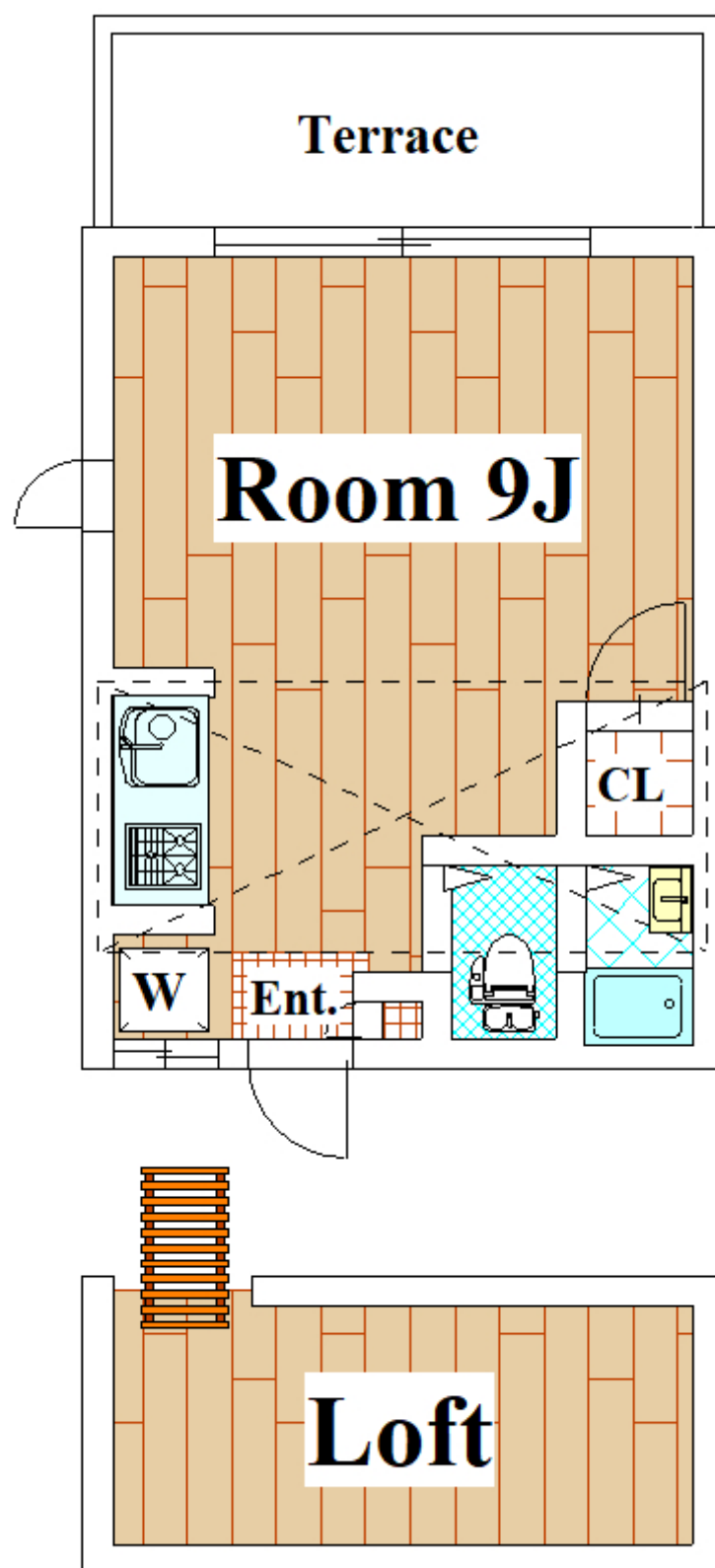
スタッフからのコメント

池上エリアの賃貸コーポ

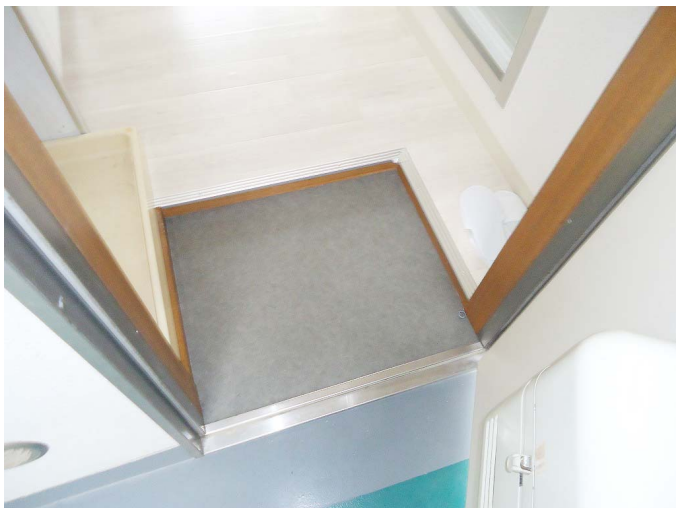
物件概要

所在地	東京都大田区西蒲田 3 丁目		
交通	東急池上線「蓮沼」駅より徒歩4分 東急池上線「池上」駅より徒歩6分		
賃料	7.2万円	管理費・共益費	3,000円
敷金	1ヶ月	礼金	1ヶ月
償却	1ヶ月 / 償却時期:退去時	更新料	1ヶ月
鍵交換費用	2.75万円	フレックスパートナーズ	1.1万円
口座振替（毎月）	330円	面積/間取り	25㎡/1R
部屋の向き	南東	築年月（築年数）	1995年4月（築30年）
契約期間	2年	種別/構造	アパート/木造
部屋/所在階/階建	201/2階/地上2階	総戸数	8戸
管理人	長滝香芸	現況/入居時期	空室/即時
状態	空室	空き物件数	1
駐車場	無	保険	2万円
保証人代行義務	加入要		
周辺環境	ドラッグストアまで360m / 銀行まで429m		
保証会社詳細	保証料 / 初回：月額賃料等の 6 0 %、更新： 1 万 5 千円 / 年毎		
物件番号	02740-0201		
備考	日当たり良好、買い物便利な立地で一人暮らしが快適に過ごせますよーお奨めです		









連絡先 03-3701-9000
 10:00~19:00 火曜日・水曜日定休
<https://rtowers.co.jp/bukken?id=564>