

アザレ 読売ランドA棟

セールスポイント

☆読売ランド前駅改札目の前！！ ☆安心のA L S O K警備が付いてます！！ ☆防犯カメラ・宅配BOX
--

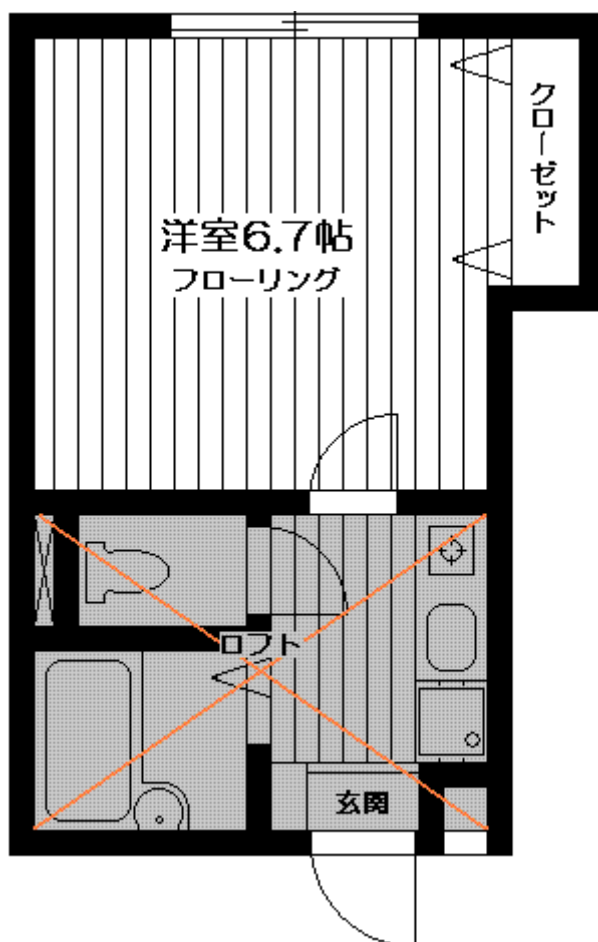
賃料	面積/間取	所在階	管理費・共益費	敷金	礼金
5.35万円	19.17㎡ / 1K	1階	2,500円	1ヶ月	-

スタッフからのコメント

W I F I ギガインターネット無料！

物件概要

所在地	神奈川県川崎市多摩区西生田1丁目		
交通	小田急線「読売ランド前」駅より徒歩1分 小田急線「百合ヶ丘」駅より徒歩17分		
賃料	5.35万円	管理費・共益費	2,500円
敷金	1ヶ月	礼金	-
償却	1ヶ月	更新料	1ヶ月
鍵交換費用	2.75万円	フレックスパートナーズ	1.1万円
口座引落（毎月）	550円	面積/間取り	19.17㎡/1K
部屋の向き	西	築年月（築年数）	2006年2月（築19年）
契約期間	2年	種別/構造	アパート/木造
部屋/所在階/階建	106/1階/地上2階	総戸数	12戸
現況/入居時期	空室/即時	状態	空室
空き物件数	1	駐車場	無
保険	1.5万円	保証人代行義務	加入要
周辺環境	ドラッグストアまで166m / 銀行まで180m		
保証会社詳細	保証料 / 初回：月額賃料等の60%、更新：1万5千円 / 年毎		
物件番号	00262-0106		
備考	☆読売ランド前駅改札目の前！！ ☆安心のA L S O K警備が付いてます！！ ☆防犯カメラ・宅配BOX		









連絡先 03-3701-9000
10:00~19:00 火曜日・水曜日定休
<https://rtowers.co.jp/bukken?id=614>